

**2015-LİSANS YERLEŐTİRME SINAVLARI  
(2015-LYS)  
SONUÇLARI**

30 Haziran 2015

# 2015-LİSANS YERLEŐTİRME SINAVLARI SAYISAL BİLGİLER

## 2015-LYS ADAY BİLGİLERİ

YGS sonrası herhangi bir LYS'ye girmeye hak kazanan aday sayısı	1.368.941
Sınavsız geçiş için başvuran aday sayısı	79.968

	LYS1	LYS2	LYS3	LYS4	LYS5
Başvuran Aday Sayısı	779.281	420.732	772.735	473.441	92.370
Sınava Giren Aday Sayısı	757.824	400.637	737.957	454.142	84.919
Sınavı Geçersiz Sayılan Aday Sayısı	50	24	43	49	8
Sınavı Geçerli Aday Sayısı	757.774	400.613	737.914	454.093	84.911

## 2015-LYS TESTLERİNİN ORTALAMA VE STANDART SAPMALARI

Test	Ortaöğretim Kurumlarının Son Sınıfında Okuyan Adaylar			Tüm Adaylar			
	Aday Sayısı*	Ortalama	Standart Sapma	Aday Sayısı*	Ortalama	Standart Sapma	
LYS1	Matematik (50 Soru)	419.396	10,20	10,09	757.768	9,72	9,80
	Geometri (30 Soru)	419.396	4,10	5,39	757.768	3,78	5,15
LYS2	Fizik (30 Soru)	228.240	7,00	6,58	400.610	6,48	6,35
	Kimya (30 Soru)	228.240	9,52	7,14	400.610	8,75	6,88
	Biyoloji (30 Soru)	228.240	10,53	6,8	400.610	9,78	6,67
LYS3	Türk Dili ve Edebiyatı (56 Soru)	405.642	20,12	7,86	737.908	20,98	9,23
	Coğrafya-1 (24 Soru)	405.642	9,88	4,4	737.908	10,21	4,47
LYS4	Tarih (44 Soru)	244.076	12,70	7,65	454.088	13,12	7,74
	Coğrafya-2 (14 Soru)	244.076	5,79	2,57	454.088	5,82	2,54
	Felsefe Grubu (32 Soru)	244.076	10,85	5,06	454.088	10,80	4,94
LYS5	Yabancı Dil (Alm) (80 Soru)	1.089	31,36	24,26	1.954	26,56	23,71
	Yabancı Dil (Fra) (80 Soru)	714	41,93	21,24	1.009	35,60	23,94
	Yabancı Dil (İng) (80 Soru)	50.086	21,34	21,69	81.946	20,07	21,09

Ortalamalar ve standart sapmalar adayların aldıkları ham puana göre hesaplanmıştır.

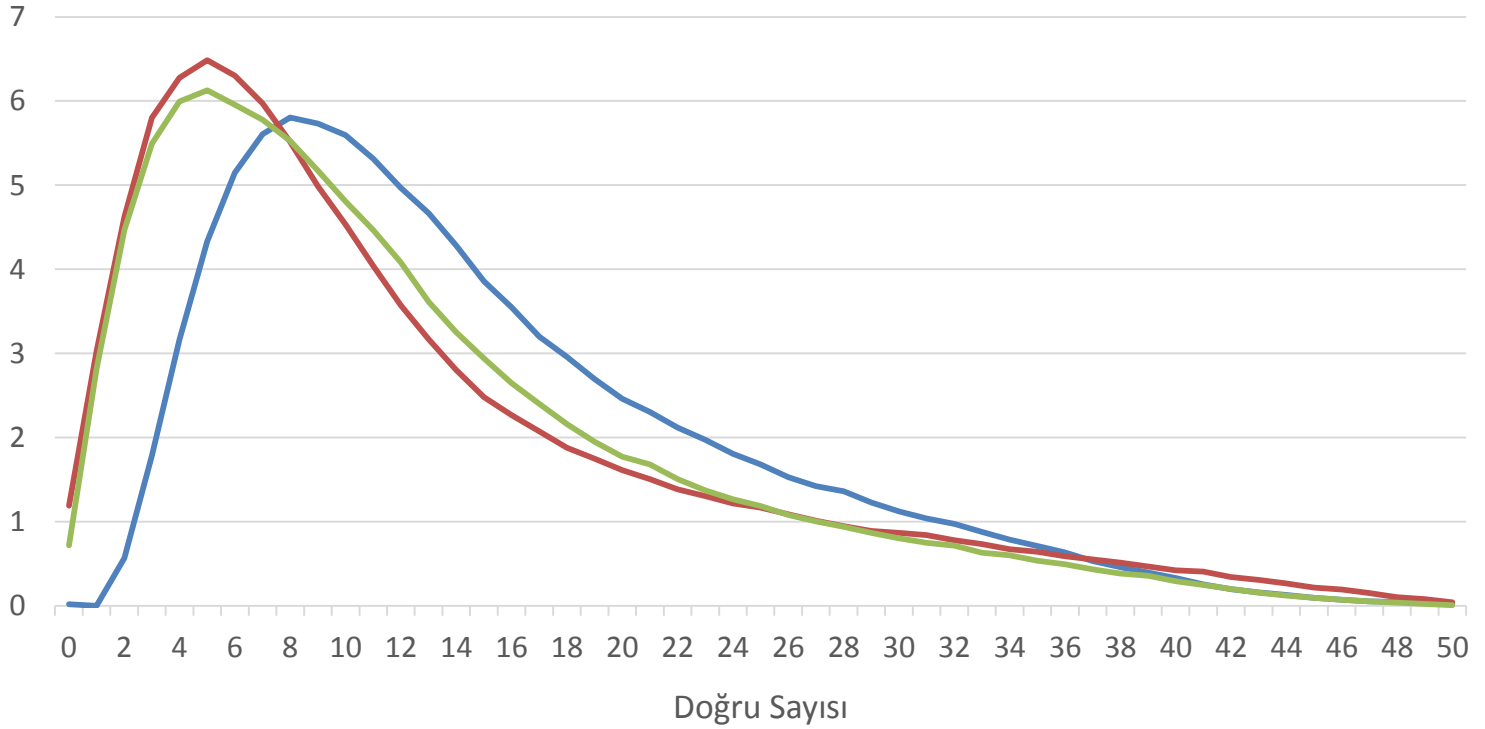
\*Sınavı geçerli olan adaylar

# 2013-2014-2015-LYS1 MATEMATİK TESTİ DOĞRU SAYILARI DAĞILIMI

Aday Sayısı %

LYS1 Matematik

— 2013 — 2014 — 2015

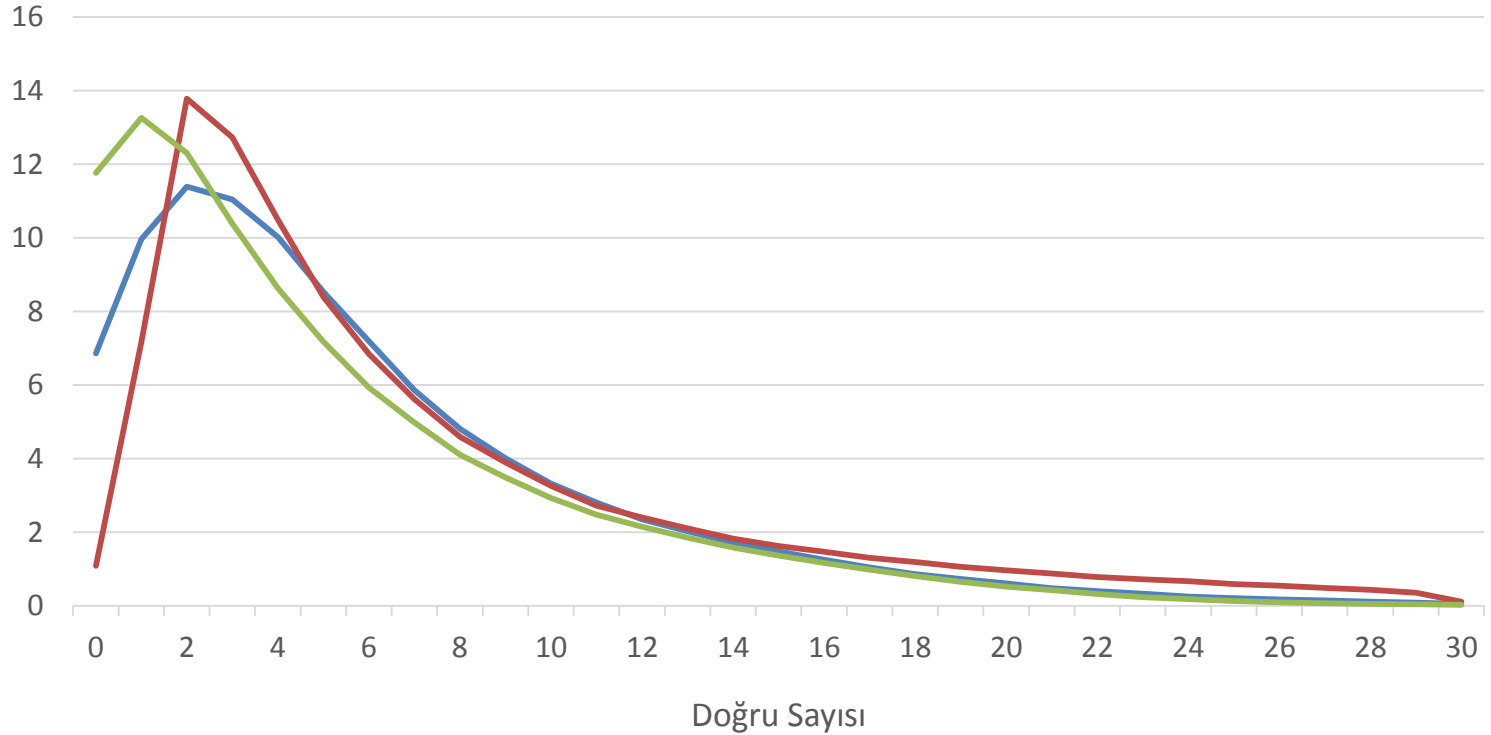


# 2013-2014-2015-LYS1 GEOMETRİ TESTİ DOĞRU SAYILARI DAĞILIMI

Aday Sayısı %

LYS1 Geometri

— 2013 — 2014 — 2015

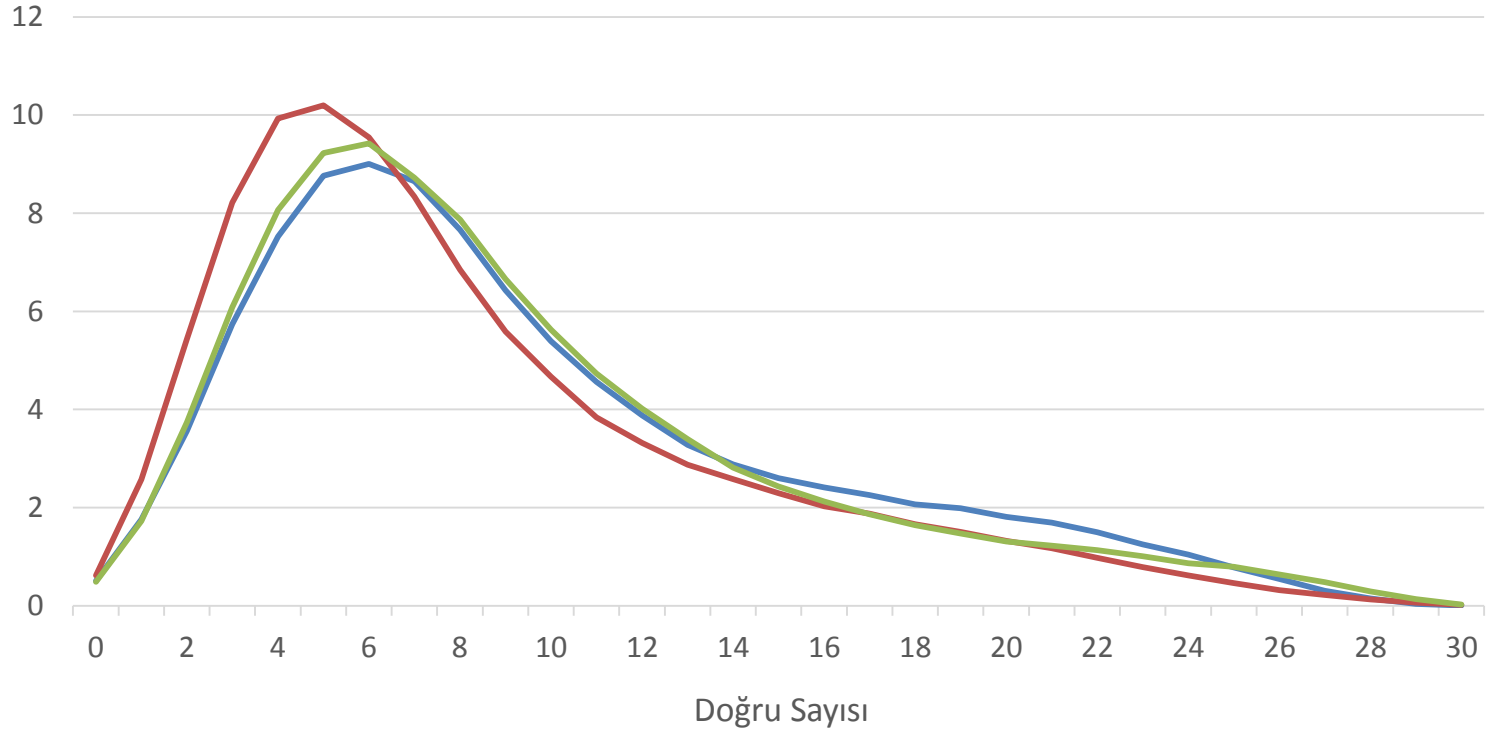


## 2013-2014-2015-LYS2 FİZİK TESTİ DOĞRU SAYILARI DAĞILIMI

Aday Sayısı %

LYS2 Fizik

— 2013 — 2014 — 2015

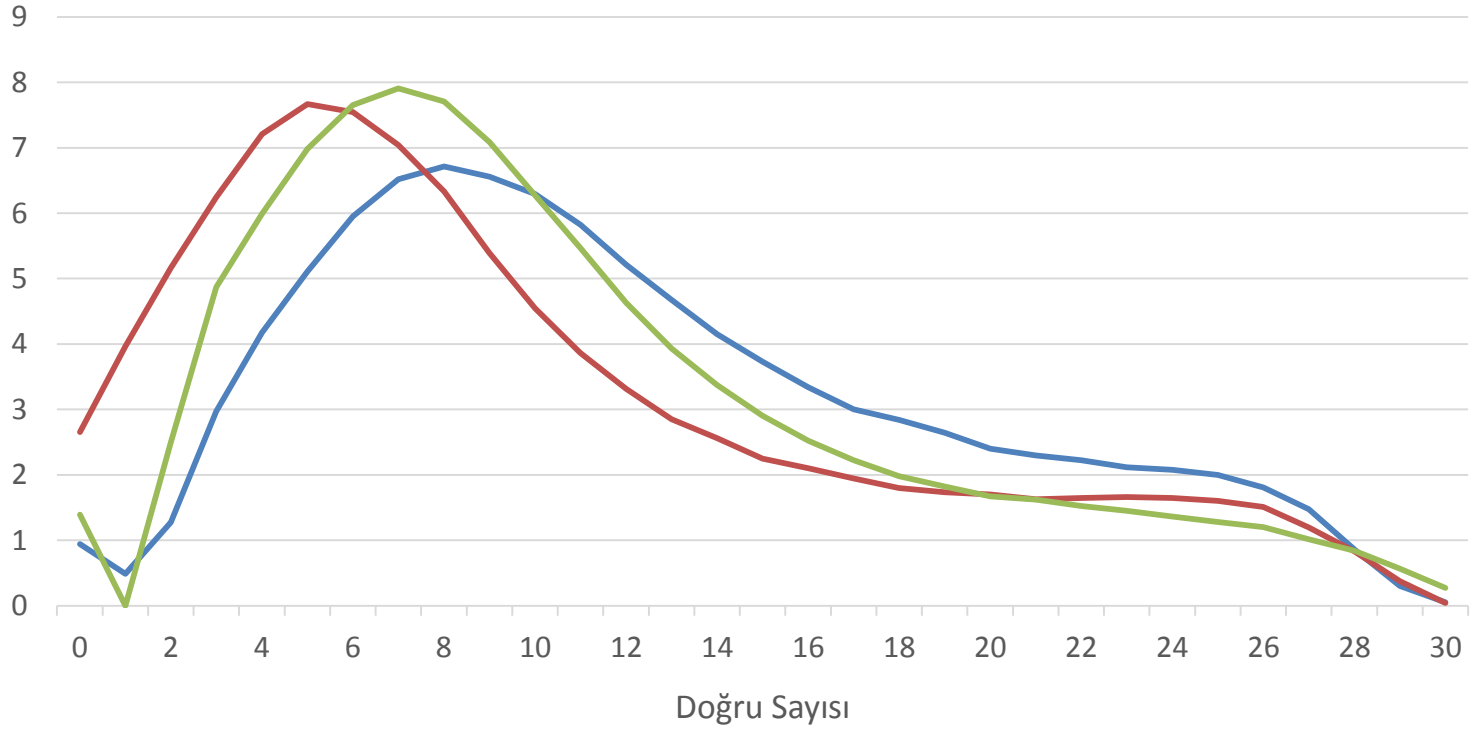


# 2013-2014-2015-LYS2 KİMYA TESTİ DOĞRU SAYILARI DAĞILIMI

Aday Sayısı %

LYS2 Kimya

— 2013 — 2014 — 2015



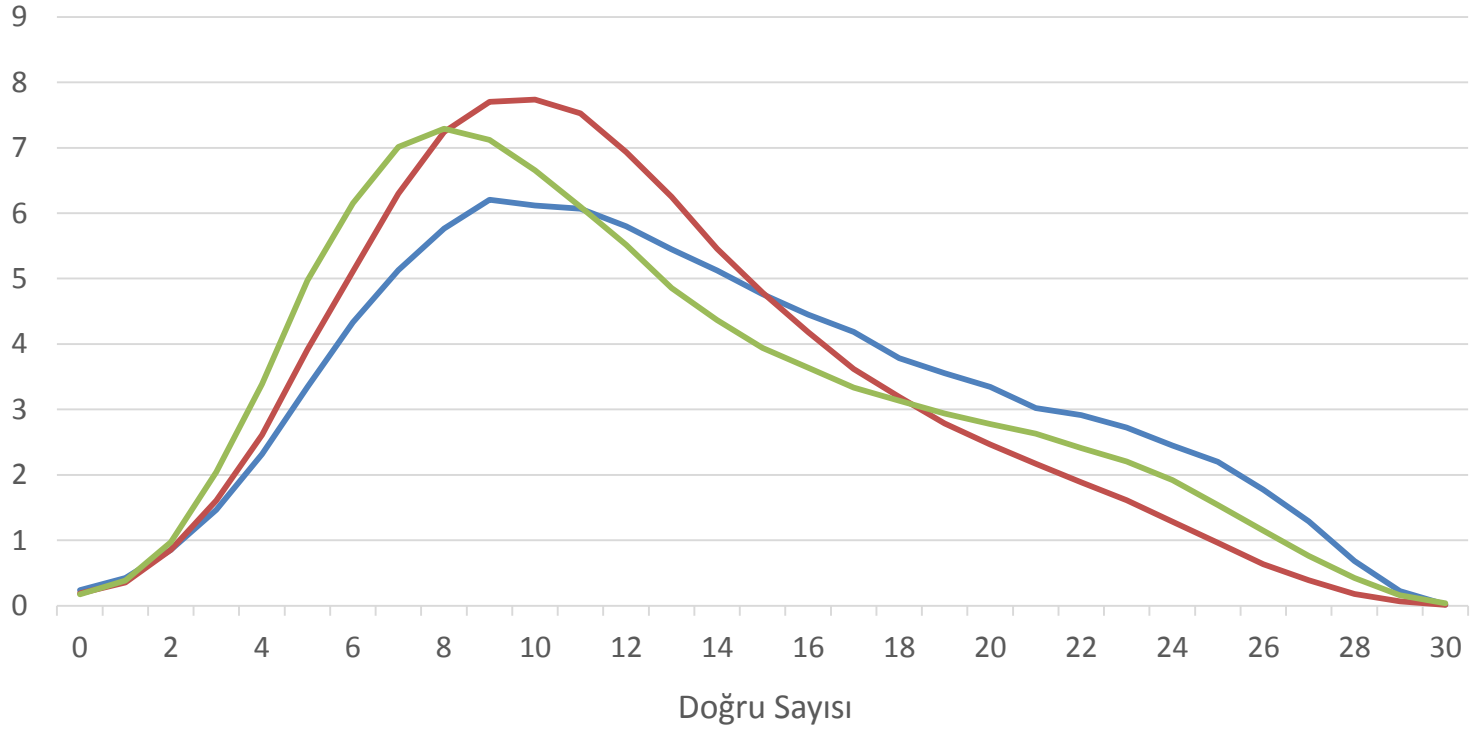


# 2013-2014-2015-LYS2 BİYOLOJİ TESTİ DOĞRU SAYILARI DAĞILIMI

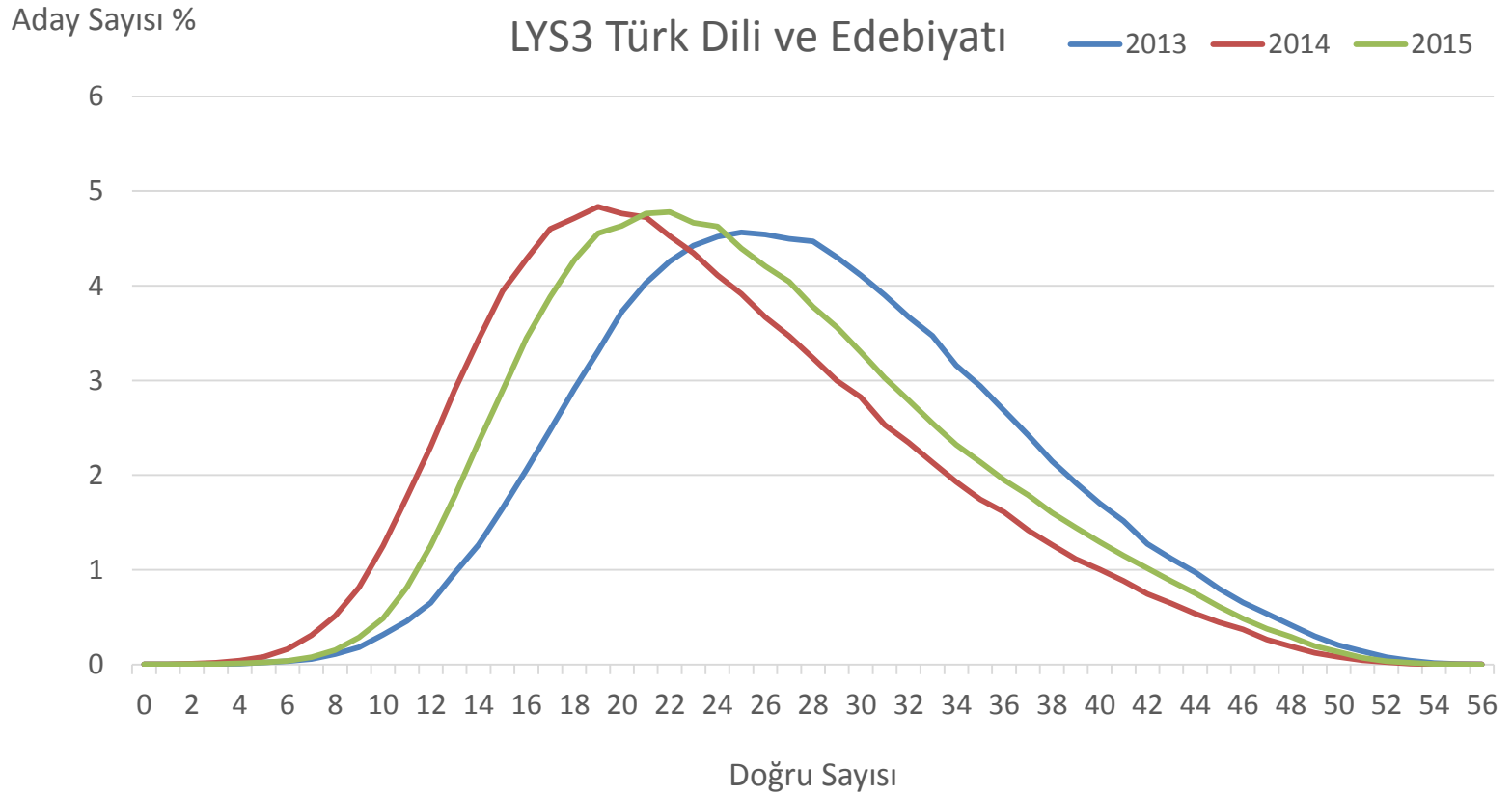
Aday Sayısı %

LYS2 Biyoloji

— 2013 — 2014 — 2015



# 2013-2014-2015-LYS3 TÜRK DİLİ VE EDEBİYATI TESTİ DOĞRU SAYILARI DAĞILIMI

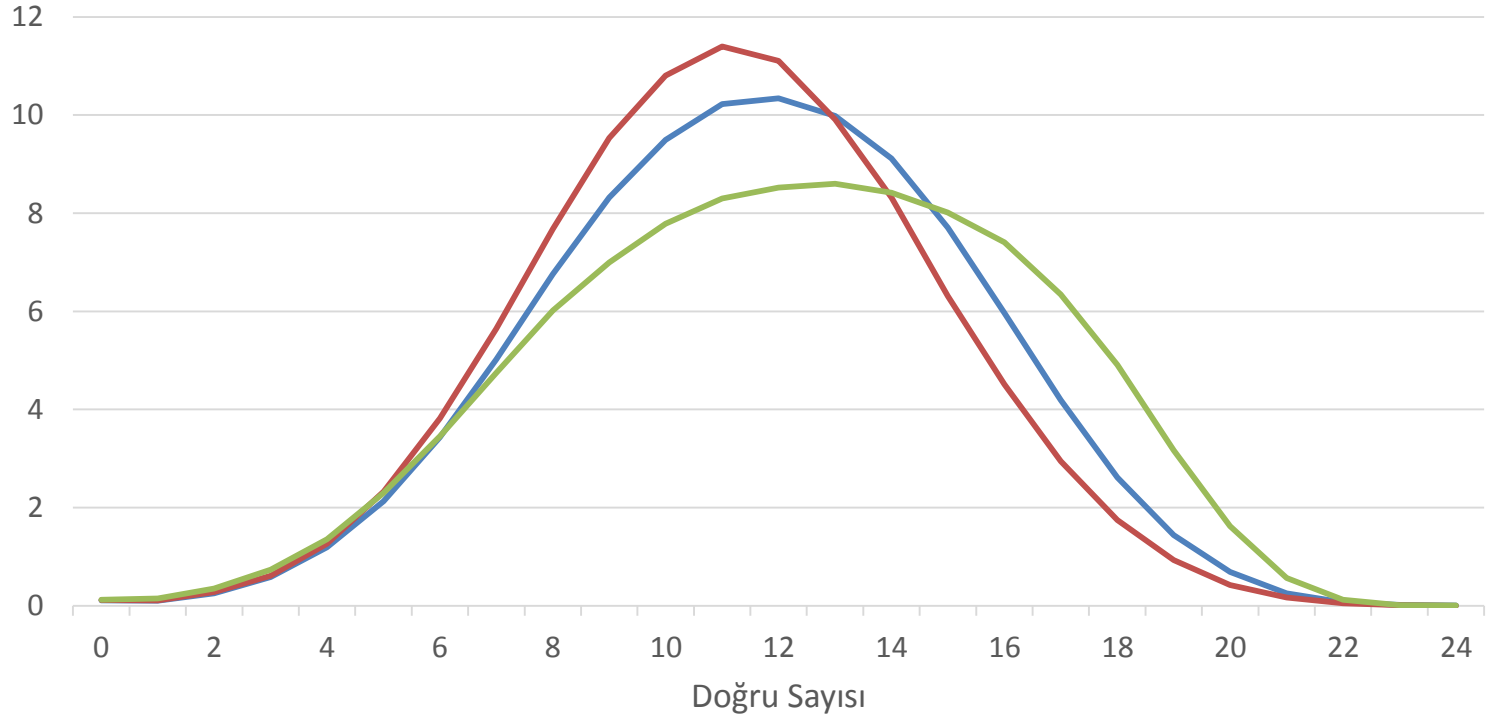


# 2013-2014-2015-LYS3 COĞRAFYA-1 TESTİ DOĞRU SAYILARI DAĞILIMI

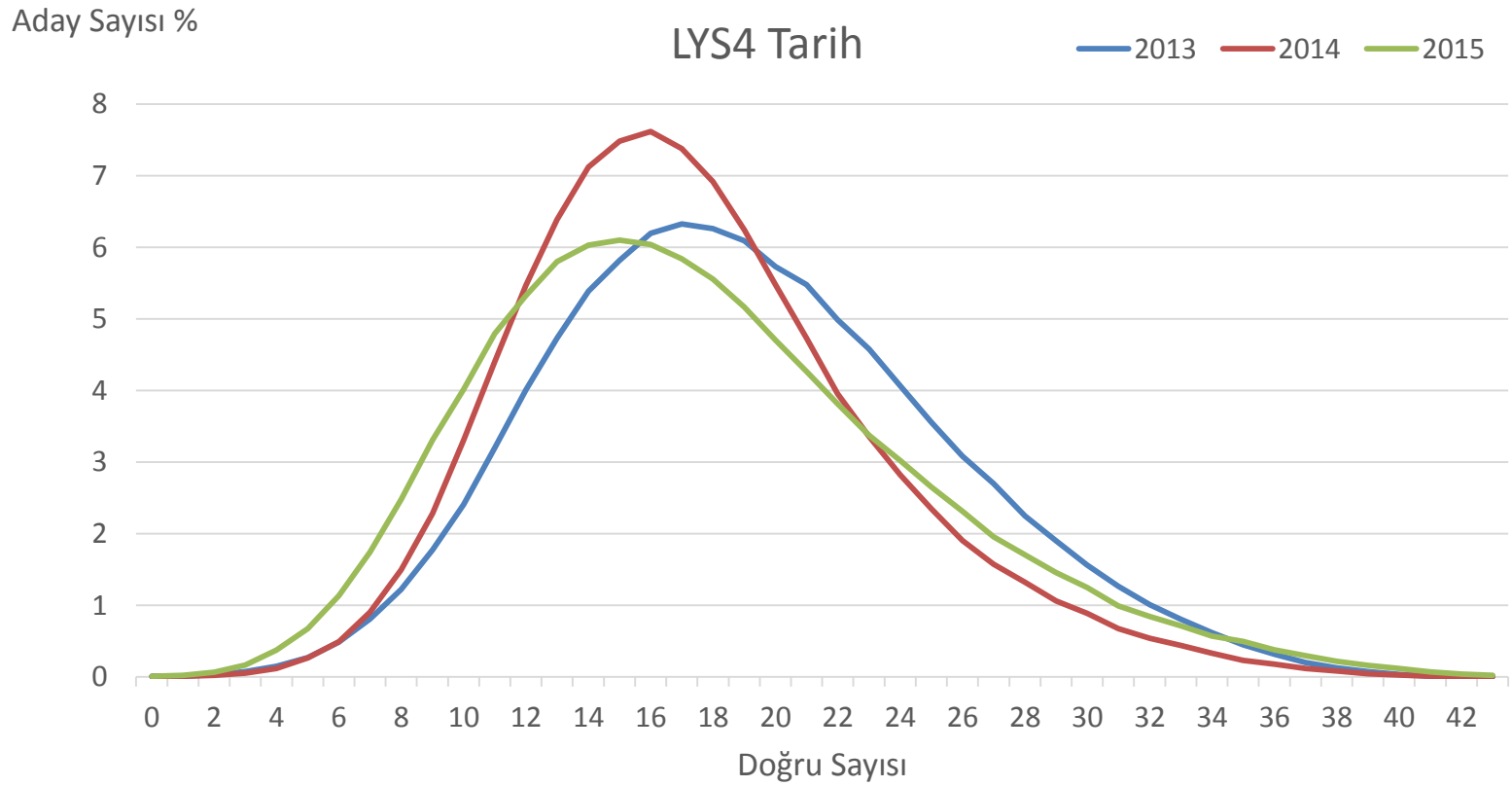
Aday Sayısı %

LYS3 Coğrafya-1

— 2013 — 2014 — 2015



# 2013-2014-2015-LYS4 TARİH TESTİ DOĞRU SAYILARI DAĞILIMI

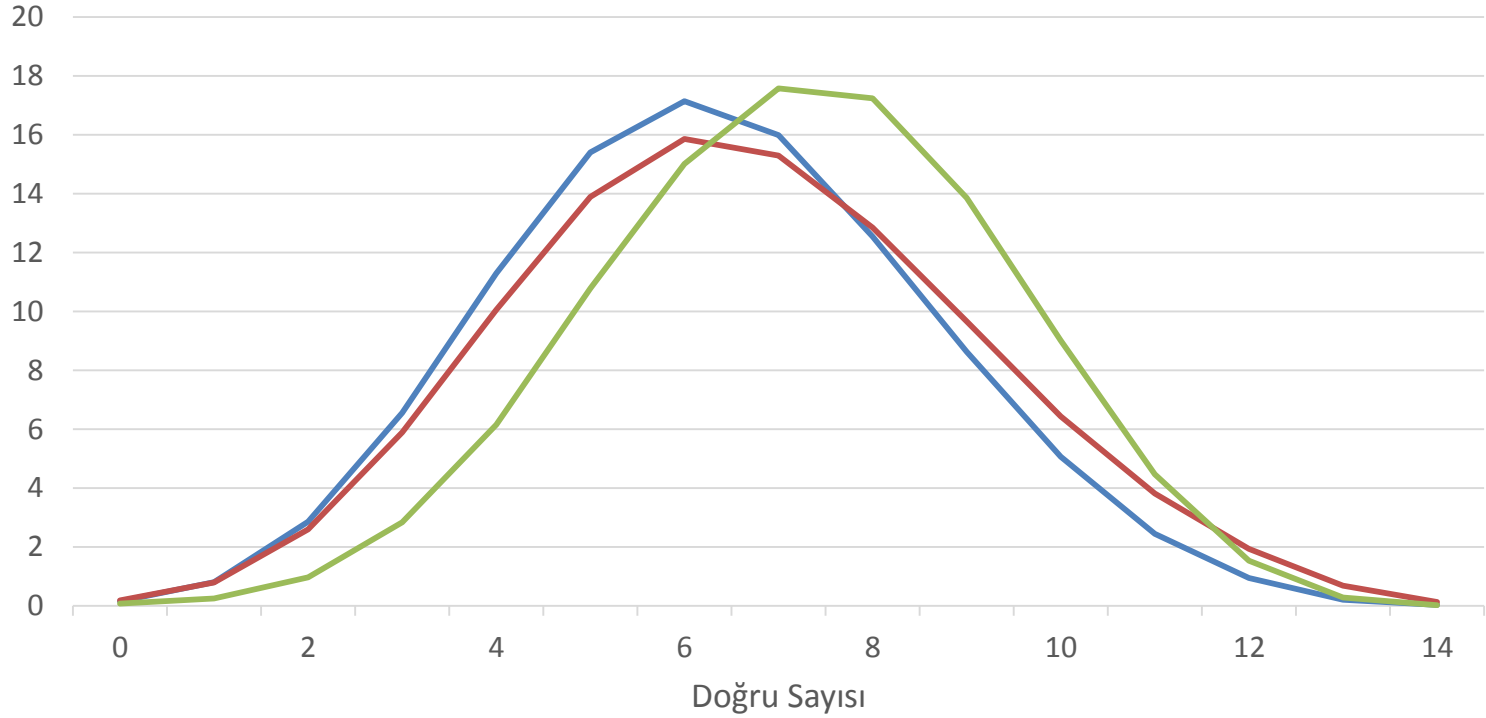


## 2013-2014-2015-LYS4 COĞRAFYA-2 TESTİ DOĞRU SAYILARI DAĞILIMI

Aday Sayısı %

LYS4 Coğrafya-2

— 2013 — 2014 — 2015

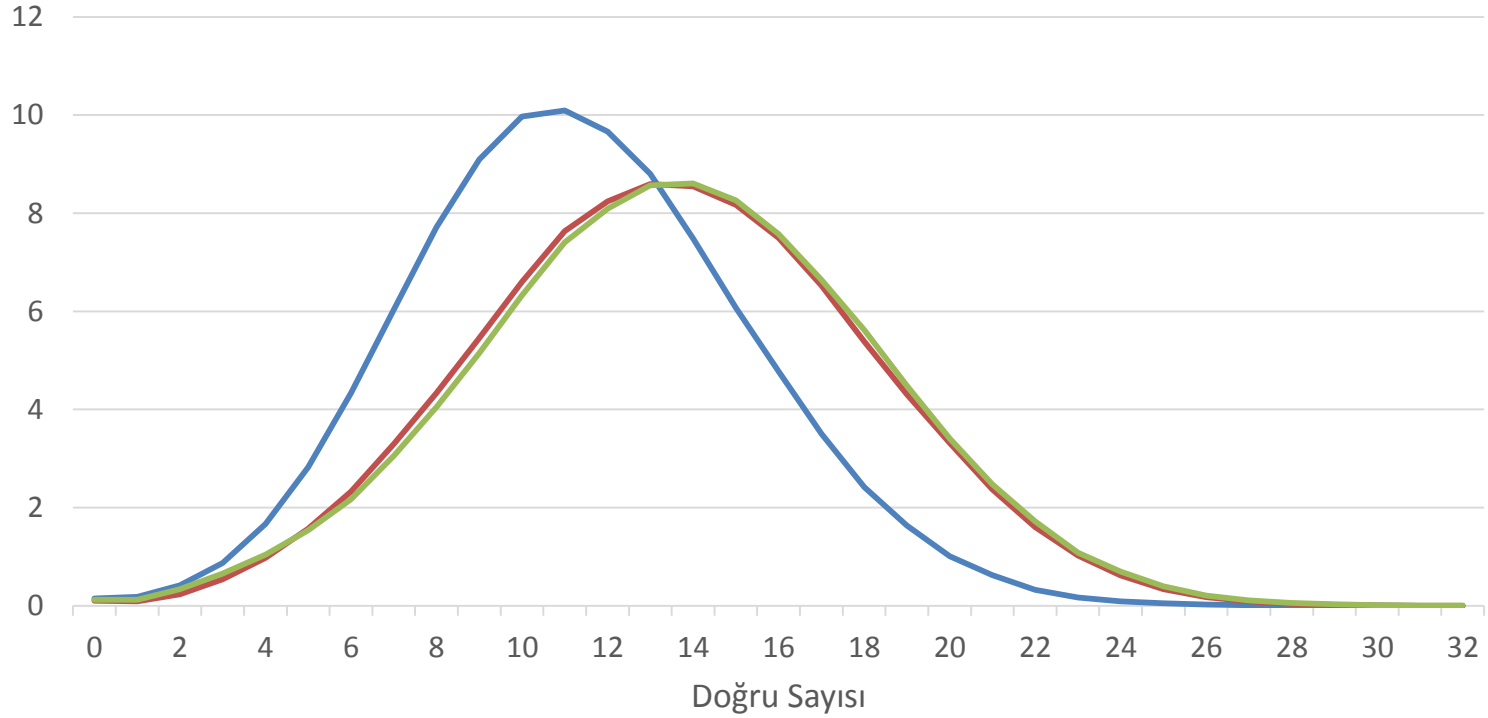


# 2013-2014-2015-LYS4 FELSEFE GRUBU TESTİ DOĞRU SAYILARI DAĞILIMI

Aday Sayısı %

LYS4 Felsefe Grubu

— 2013 — 2014 — 2015

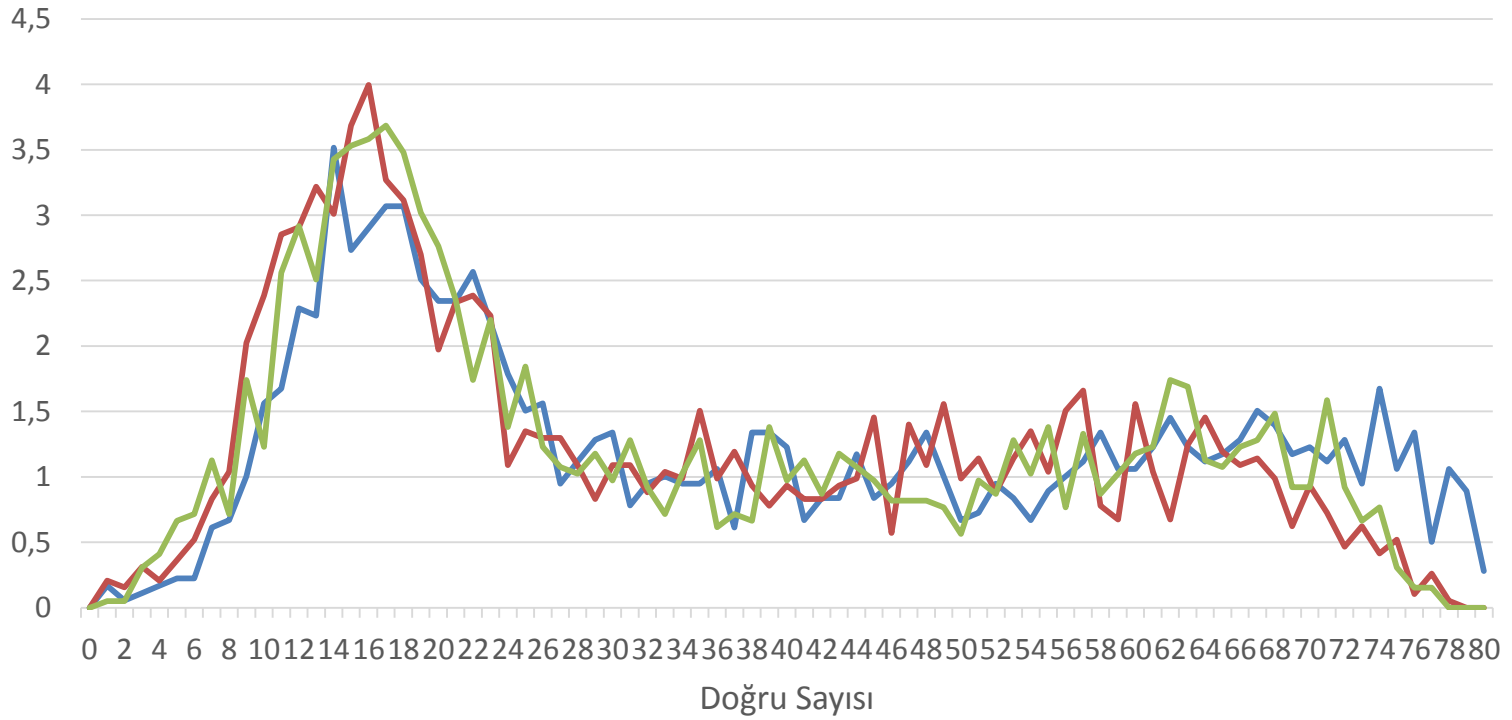


# 2013-2014-2015-LYS5 ALMANCA TESTİ DOĞRU SAYILARI DAĞILIMI

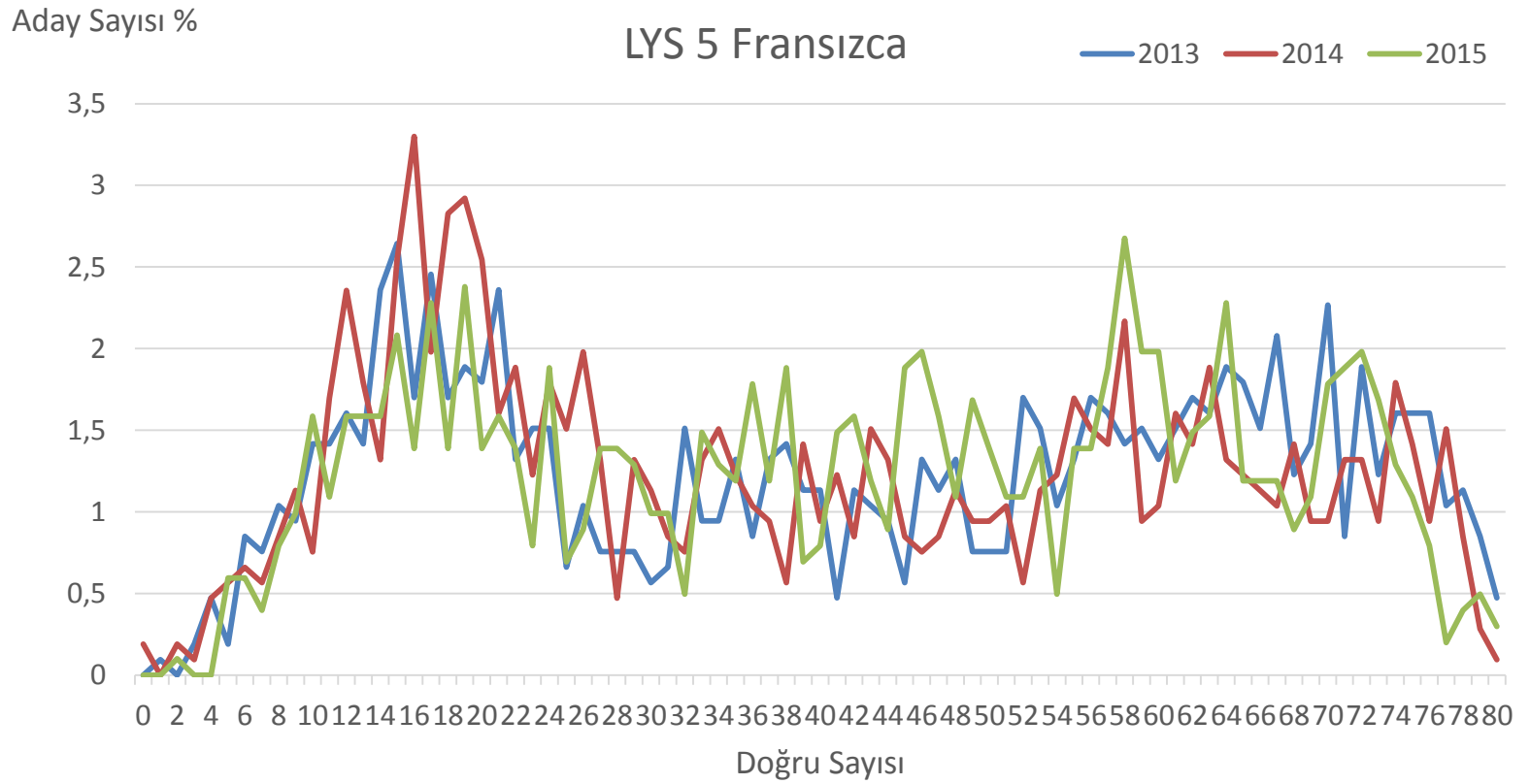
Aday Sayısı %

LYS 5 Almanca

— 2013 — 2014 — 2015



# 2013-2014-2015-LYS5 FRANSIZCA TESTİ DOĞRU SAYILARI DAĞILIMI



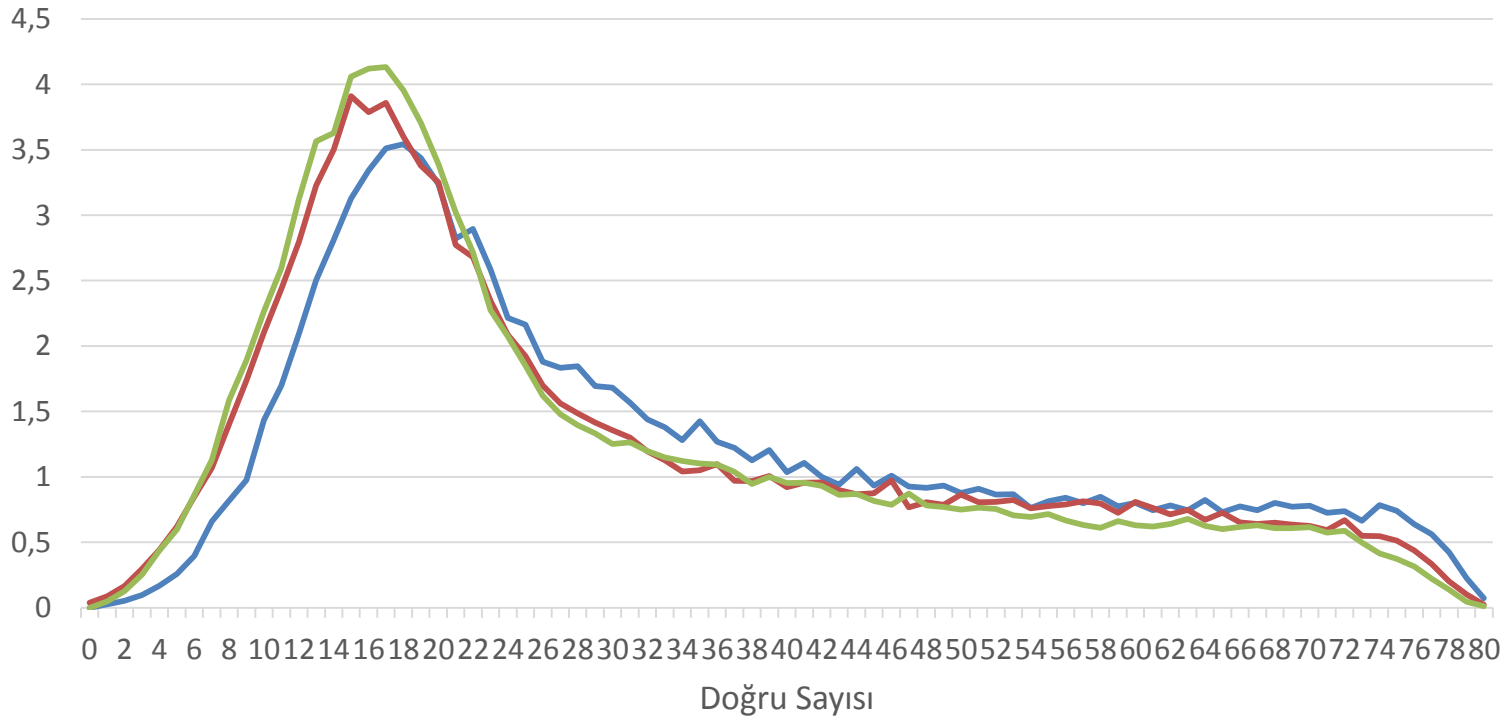


# 2013-2014-2015-LYS5 İNGİLİZCE TESTİ DOĞRU SAYILARI DAĞILIMI

Aday Sayısı %

LYS 5 İngilizce

— 2013 — 2014 — 2015



## 2015-LYS PUANLARININ DAĞILIMI

Puan Aralığı	Aday Sayısı								
	MF-1	MF-2	MF-3	MF-4	TM-1	TM-2	TM-3	TS-1	TS-2
500	1	1	1	1	1	1	1	1	1
480 ve üstü	115	91	80	101	15	14	10	6	7
460 ve üstü	654	656	645	620	103	93	80	59	61
440 ve üstü	1.978	2.220	2.228	1.979	461	364	319	252	257
420 ve üstü	4.774	5.666	5.679	4.833	1.510	1.265	1.054	689	750
400 ve üstü	9.674	11.409	11.425	9.804	3.701	3.237	2.972	1.855	2.196
380 ve üstü	16.806	19.518	19.381	16.921	8.170	7.523	7.221	4.277	5.478
360 ve üstü	26.121	29.332	29.112	26.044	16.375	15.983	16.227	9.410	12.097
340 ve üstü	37.207	40.947	40.468	36.914	28.935	29.583	31.626	18.784	23.797
320 ve üstü	50.415	53.990	53.378	49.741	46.355	49.183	54.230	34.458	42.495
300 ve üstü	65.749	69.206	68.407	64.621	69.038	75.086	85.033	58.850	70.555
280 ve üstü	83.657	87.107	86.227	82.050	97.795	108.274	125.959	95.212	110.103
260 ve üstü	105.042	108.107	107.274	102.899	136.025	151.819	179.593	144.320	161.962
240 ve üstü	130.858	133.694	133.384	128.010	187.978	210.916	248.671	205.185	225.047
220 ve üstü	163.286	165.526	166.036	159.466	259.748	290.115	334.753	274.789	298.699
200 ve üstü	204.980	205.792	208.145	199.536	355.853	390.028	434.280	346.218	380.519
180 ve üstü	259.144	257.320	263.139	251.830	470.676	498.207	532.001	409.291	459.029
160 ve üstü	426.522	386.321	391.564	395.658	651.602	633.855	642.210	491.775	558.865
100 ve üstü	589.576	589.576	589.576	589.576	869.685	869.685	869.685	747.506	747.506

## 2015-LYS PUANLARININ DAĞILIMI

Puan Aralığı	Aday Sayısı								
	DİL-1 ALM	DİL-2 ALM	DİL-3 ALM	DİL-1 FRA	DİL-2 FRA	DİL-3 FRA	DİL-1 İNG	DİL-2 İNG	DİL-3 İNG
500	1	1	1	1	1	1	1	1	1
480 ve üstü	7	4	2	10	8	8	15	18	20
460 ve üstü	21	13	10	27	24	20	116	110	116
440 ve üstü	34	30	25	51	46	47	411	386	381
420 ve üstü	64	55	58	87	80	75	1.184	996	954
400 ve üstü	108	84	90	123	116	114	2.543	2.175	2.133
380 ve üstü	171	128	129	173	156	157	4.502	3.993	4.070
360 ve üstü	260	198	192	236	222	229	6.810	6.459	7.204
340 ve üstü	373	295	267	311	296	316	9.353	9.466	11.728
320 ve üstü	483	415	368	373	380	415	12.190	12.950	17.680
300 ve üstü	586	533	542	450	456	518	15.406	16.968	25.088
280 ve üstü	701	680	726	522	549	627	18.918	21.582	33.856
260 ve üstü	798	829	953	590	636	724	23.221	27.267	43.627
240 ve üstü	889	978	1.245	658	695	810	28.079	33.949	53.154
220 ve üstü	1.024	1.178	1.503	708	764	874	33.638	42.281	61.721
200 ve üstü	1.176	1.397	1.673	765	838	918	40.636	52.627	68.677
180 ve üstü	1.382	1.613	1.741	831	888	928	50.411	63.291	71.963
160 ve üstü	1.531	1.676	1.749	874	912	931	60.936	70.304	72.375
100 ve üstü	1.756	1.756	1.756	935	935	935	72.508	72.508	72.508

## 2015-LYS ADAYLARININ ÖĞRENİM DURUMUNA GÖRE DAĞILIMI

ÖĞRENİM DURUMU	Başvuran Aday Sayısı	MF Puanları		TM Puanları		TS Puanları	
		Ortalama	Aday Sayısı	Ortalama	Aday Sayısı	Ortalama	Aday Sayısı
Bir Ortaöğretim Kurumu Son Sınıf Düzeyinde	513.026	236,605	225.478	235,121	332.496	245,953	238.342
Bir Ortaöğretim Kurumundan Mezun	288.283	224,998	120.095	228,676	193.492	243,453	150.528
Yükseköğretim Programı Öğrencisi	105.123	210,604	33.638	222,32	48.297	243,03	38.238
Yükseköğretim Programı Mezunu	39.174	209,34	13.119	241,388	15.267	271,248	9.961
Yükseköğretimden Kaydı Silinen	7.674	198,996	1.725	212,495	3.612	237,238	4.224

## 2015-LYS OKUL TÜRLERİNE GÖRE DAĞILIM

OKUL TÜRÜ	Aday Sayısı	MF Puanları		TM Puanları		TS Puanları	
		Ortalama	Aday Sayısı	Ortalama	Aday Sayısı	Ortalama	Aday Sayısı
Lise	359.656	196,555	118.503	212,982	223.153	239,077	190.501
Lise (Yabancı Dil Ağırlıklı)	4.332	223,018	1.407	253,195	1.407	278,122	769
Özel Lise	4.577	222,23	2.342	224,709	3.084	240,565	1.761
Anadolu Lisesi	241.481	253,228	139.311	260,772	163.485	281,493	74.132
Yabancı Dilde Eğitim Veren Özel Lise	36.671	254,067	20.999	252,414	27.874	266,189	15.454
Fen Lisesi	14.308	353,746	13.409	340,48	8.461	353,204	1.362
Özel Fen Lisesi	4.601	344,133	4.229	332,897	3.123	341,243	1.144
Askeri Lise	408	265,436	145	285,981	246	313,487	54
Akşam Lisesi	10	191,154	4	196,835	3	263,363	5
Özel Akşam Lisesi	739	176,537	115	190,874	325	215,34	422
Sosyal Bilimler Lisesi	1.885	234,999	184	320,474	1.795	351,077	1.263
Spor Lisesi	254	169,374	24	187,21	96	212,736	182
Polis Koleji	826	294,019	215	325,596	664	355,238	128

## 2015-LYS OKUL TÜRLERİNE GÖRE DAĞILIM

OKUL TÜRÜ	Aday Sayısı	MF Puanları		TM Puanları		TS Puanları	
		Ortalama	Aday Sayısı	Ortalama	Aday Sayısı	Ortalama	Aday Sayısı
Güzel Sanatlar Liseleri	736	168,254	59	198,137	232	221,995	478
Öğretmen Liseleri	35.744	287,567	22.341	292,994	25.383	311,437	8.296
İmam Hatip Liseleri	59.831	196,875	10.837	213,544	31.744	237,705	39.913
Ticaret Meslek Liseleri	33.864	173,247	6.394	194,837	20.583	219,525	21.834
Teknik Liseler	39.191	181,001	24.475	196,88	20.281	224,285	13.760
Endüstri Meslek Liseleri	35.124	170,385	11.209	186,756	16.422	213,51	21.013
Kız Meslek Liseleri	50.243	171,351	6.819	199,475	30.723	223,756	35.364
Sağlık Meslek Liseleri	8.667	183,722	4.823	213,192	3.535	249,513	2.251
Otelcilik ve Turizm Meslek Liseleri	5.112	170,199	377	191,992	2.795	221,61	3.477
Sekreterlik Meslek Liseleri	15	166,235	3	198,776	11	218,443	8
Astsubay Hazırlama Okulları	152	177,433	24	232,045	76	273,003	43
Diğer Meslek Liseleri	14.849	176,22	5.811	198,382	7.668	228,707	7.685

## CİNSİYETE GÖRE SINAV BAŞARISI

Cinsiyet	Aday Sayısı	MF		TM		TS	
		Ortalama	Aday Sayısı	Ortalama	Aday Sayısı	Ortalama	Aday Sayısı
Erkek	476.182	227,997	212.794	229,273	272.034	244,939	204.285
Kız	477.098	232,39	181.265	234,493	321.135	245,721	237.014

# 2015-LİSANS YERLEŐTİRME SINAVLARI İPTAL EDİLEN SORULAR



## 2015-LYS2 Kimya Testi İptal Edilen 8. Soru

8. İdeal gazlarla ilgili,

- I. Sabit sıcaklık ve basınçta gazın hacmi mol sayısı ile doğru orantılıdır.
- II. Sabit sıcaklıkta gazın basıncı hacmiyle ters orantılıdır.
- III. Sabit sıcaklık ve basınçta gazın yoğunluğu gazın molekül ağırlığı ile ters orantılıdır.

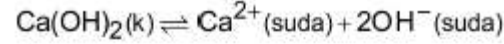
yargılarından hangileri doğrudur?

- A) Yalnız I      B) Yalnız II      C) Yalnız III  
D) I ve II      E) II ve III

**Bu soru, Bilim Kurulunun tavsiyesi üzerine ÖSYM Yönetim Kurulu tarafından iptal edilmiştir.**

## 2015-LYS2 Kimya Testi İptal Edilen 14. Soru

14.  $\text{Ca(OH)}_2$  suda,



tepkimesine göre çözünür.

Buna göre,

I.  $\text{Ca(OH)}_2$ 'nin çözünürlüğü  $1 \times 10^{-2}$  M'dir.

II. Çözeltide  $[\text{OH}^{-}] = 1 \times 10^{-2}$  M'dir.

III. Çözeltide  $[\text{Ca}^{2+}] = 1 \times 10^{-2}$  M'dir.

yargılarından hangileri doğrudur?

( $\text{Ca(OH)}_2$  için  $K_{\text{çç}} = 4 \times 10^{-6}$  dir.)

A) Yalnız I      B) Yalnız II      C) I ve II

D) II ve III      E) I, II ve III

**Bu soru, Bilim Kurulunun tavsiyesi üzerine ÖSYM Yönetim Kurulu tarafından iptal edilmiştir.**

## 2015-LYS5 İngilizce Testi İptal Edilen 49. Soru

49. - 53. sorularda, verilen cümleye anlamca en yakın cümleyi bulunuz.

49. **There are more species of microbes in a typical home than the species of birds on Earth.**
- A) The species of microbes in a typical home are not much less than the species of birds on Earth.
- B) There are a great number of birds on Earth, but the number of microbes in a typical home can compete with them.
- C) When compared to the number of bird species on Earth, the number of microbes in a typical home is nearly the same.
- D) The number of microbes in a typical home surpasses the number of bird species on Earth.
- E) There are as many species of microbes in a typical home as species of birds on Earth.

**Bu soru, Bilim Kurulunun tavsiyesi üzerine ÖSYM Yönetim Kurulu tarafından iptal edilmiştir.**

# YÜKSEKÖĞRETİM PROGRAMLARI KONTENJAN, TERCİH VE YERLEŐTİRME BİLGİLERİ

## YÜKSEKÖĞRETİM PROGRAM KONTENJANLARI

	2015-ÖSYS KONTENJAN*				
	Devlet	Vakıf	KKTC	Diğer/Yurt Dışı	Genel Toplam
Ön Lisans (Tablo-3)	447.750	74.006	4.565	100	<b>526.421</b>
Lisans (Tablo-4)	407.084	79.959	14.278	2.050	<b>503.371</b>
Özel Yetenek (Tablo-5)	20.155	4.428	1.607	147	<b>26.337</b>
<b>Genel Toplam</b>	<b>874.989</b>	<b>158.393</b>	<b>20.450</b>	<b>2.297</b>	<b>1.056.129</b>

\*30.06.2015 tarihi itibariyle belirlenen kontenjan sayılarına göre hesaplanmıştır.

## PUAN TÜRÜNE GÖRE YÜKSEKÖĞRETİM PROGRAM KONTENJANLARI

		YGS-1	YGS-2	YGS-3	YGS-4	YGS-5	YGS-6	Toplam
<b>Tablo-4*</b>	Devlet	2.976	11.534	-	17.841	6.535	9.713	<b>48.599</b>
	Vakıf	406	2.995	-	1.082	1.484	2.058	<b>8.025</b>
	KKTC	457	305	35	685	440	802	<b>2.724</b>
	Yurt Dışı	-	-	-	77	90	5	<b>172</b>
	<b>Toplam</b>	<b>3.839</b>	<b>14.834</b>	<b>35</b>	<b>19.685</b>	<b>8.549</b>	<b>12.578</b>	<b>59.520</b>
<b>Tablo-3*</b>	Devlet	98.221	41.330	10.191	40.158	17.728	100.933	<b>308.561</b>
	Vakıf	17.225	21.596	6.443	8.610	8.313	11.819	<b>74.006</b>
	KKTC	1.245	1.542	582	437	150	609	<b>4.565</b>
	Yurt Dışı	100	-	-	-	-	-	<b>100</b>
	<b>Toplam</b>	<b>116.791</b>	<b>64.468</b>	<b>17.216</b>	<b>49.205</b>	<b>26.191</b>	<b>113.361</b>	<b>387.232</b>

# PUAN TÜRÜNE GÖRE YÜKSEKÖĞRETİM PROGRAM KONTENJANLARI

		MF-1	MF-2	MF-3	MF-4	TM-1	TM-2	TM-3	TS-1	TS-2	DİL-1	DİL-2	DİL-3	Toplam
<b>Tablo-4*</b>	Devlet	9.316	10.976	27.108	69.631	60.807	23.475	31.233	15.809	29.159	11.282	585	2.217	<b>291.598</b>
	Vakıf	386	172	7.183	20.150	14.043	5.329	14.204	6.085	1.741	2.377	-	264	<b>71.934</b>
	KKTC	119	112	1.853	2.887	1.320	830	2.683	815	498	402	-	35	<b>11.554</b>
	Yurt Dışı	10	11	35	479	330	228	246	148	104	93	-	194	<b>1.878</b>
	<b>Toplam</b>	<b>9.831</b>	<b>11.271</b>	<b>36.179</b>	<b>93.147</b>	<b>76.500</b>	<b>29.862</b>	<b>48.366</b>	<b>22.857</b>	<b>31.502</b>	<b>14.154</b>	<b>585</b>	<b>2.710</b>	<b>376.964</b>

\*30.06.2015 tarihi itibarıyla belirlenen kontenjan sayılarına göre hesaplanmıştır.

## PUAN TÜRLERİNE GÖRE KONTENJAN VE TERCİH YAPABİLECEK ADAY SAYILARI

	2015		2014	
	Toplam Kontenjan*	Tercih Yapabilecek Toplam Aday Sayısı	Toplam Kontenjan*	Tercih Yapabilecek Toplam Aday Sayısı
MF Puanları	151.014	280.529	148.742	264.971
TM Puanları	155.037	554.079	152.237	503.179
TS Puanları	54.433	461.393	51.159	411.814
DİL Puanları	17.449	74.683	17.094	56.745
YGS Puanları	448.655	1.779.492	424.128	1.761.356

\*30.06.2015 tarihi itibariyle belirlenen kontenjan sayılarına göre hesaplanmıştır.



## TERCİH VE YERLEŐTİRME İŐLEMLERİ

Adaylar “2015-ÖSYS Yükseköğretim Programları ve Kontenjanları Kılavuzu”na ÖSYM’nin

<http://www.osym.gov.tr>

*İnternet* adresinden erişebilirler.

## TERCİH VE YERLEŐTİRME İŐLEMLERİ

- ✓ Tercih işlemleri 06-14 Temmuz 2015 tarihleri arasında yapılacaktır.
- ✓ Tercih işlemleri ile ilgili duyuru *İnternet* sitemizde ayrıca yayınlanacaktır.
- ✓ Tercih çalışmalarında destek almak için ÖSYM'nin aşağıda belirtilen rehberlik sitesinden yararlanılabilir.  
<https://rehberlik.osym.gov.tr>

## TEŞEKKÜR

- Soru hazırlamadan sonuç açıklamaya kadar 2015-LYS sürecini sorunsuz ve büyük bir titizlikle yürüten tüm ÖSYM çalışanlarına,
- Rektörlerimize ve Sınav Koordinatörlerimize,
- Soruların hazırlanması sürecinde görev alan tüm akademisyen ve uzmanlarımıza,
- Emniyet mensuplarına ve diğer kamu kurum ve kuruluşlarının personellerine,
- Sınavın sahada yürütülmesine destek veren tüm sınav görevlilerine,
- Sınavın her aşamasını titizlikle izleyen, veliler ve adayların görüşlerini dile getirmelerine olanak sağlayan medya mensuplarına

*Teşekkür ederiz...*