

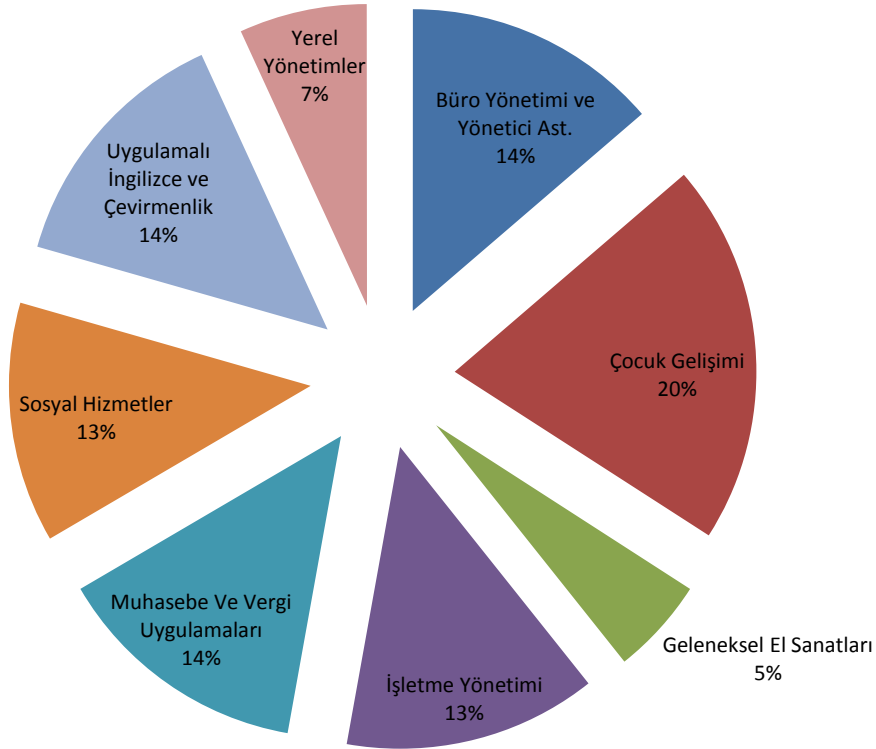
**SOSYAL
BİLİMLER
MESLEK
YÜKSEKOKULU
2016-2017 EĞİTİM
ÖĞRETİM YILI
ÖĞRENCİ DURUM
RAPORU**

ÖSYM İLK
TERCİH VE
KAYIT
RAPORU

ÖSYS TERCİH SONUÇLARI

PROGRAM	KONTEJAN	TERCİH YAPAN SAYISI	DOLULUK ORANI
Büro Yönetimi ve Yönetici Ast.	82	82	100
Çocuk Gelişimi	122	122	100
Geleneksel El Sanatları	31	31	100
İşletme Yönetimi	82	81	98,7804878
Muhasebe Ve Vergi Uygulamaları	82	82	100
Sosyal Hizmetler	77	77	100
Uygulamalı İngilizce ve Çevirmenlik	82	82	100
Yerel Yönetimler	41	41	100
TOPLAM	599	598	99,83305509

ÖSYM TERCİH SONUCU BÖLÜM DAĞILIMI



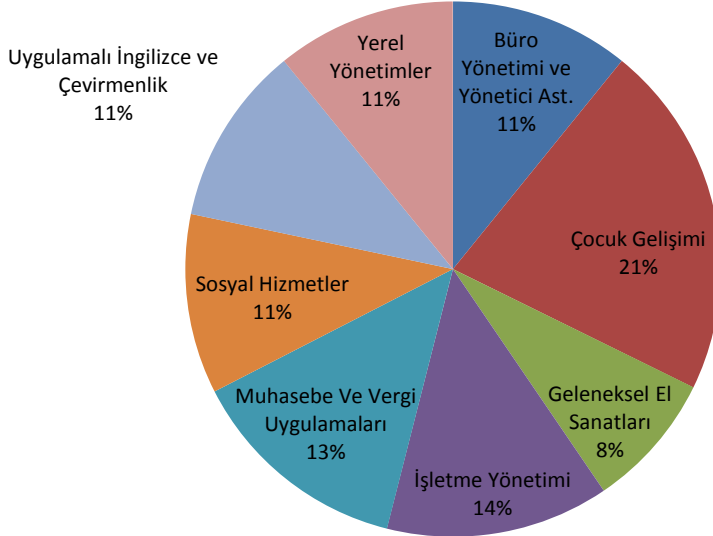
ÖSS TERCİH SONUÇLARINA GÖRE PROGRAM DOLULUK ORANLARI

PROGRAM	KONTEJAN	TERCİH YAPAN SAYISI	DOLULUK ORANI
Büro Yönetimi ve Yönetici Ast.	41	41	100
Büro Yönetimi ve Yönetici Ast.(İ.Ö.)	41	41	100
Çocuk Gelişimi	81	81	100
Çocuk Gelişimi (İ.Ö)	41	41	100
Geleneksel El Sanatları	31	31	100
İşletme Yönetimi	51	51	100
İşletme Yönetimi (İ.Ö.)	31	30	96,77419355
Muhasebe Ve Vergi Uygulamaları	51	51	100
Muhasebe Ve Vergi Uygulamaları (İ.Ö.)	31	31	100
Sosyal Hizmetler	41	41	100
Sosyal Hizmetler (İ.Ö.)	36	36	100
Uygulamalı İngilizce ve Çevirmenlik	41	41	100
Uygulamalı İngilizce ve Çevirmenlik (İ.Ö.)	41	41	100
Yerel Yönetimler	41	41	100
TOPLAM	599	598	99,83305509

ÖSS TERCİH SONUÇLARINA GÖRE BİRİNCİ ÖĞRETİM PROGRAMLARI DOLULUK ORANLARI

BİRİNCİ ÖĞRETİM			
PROGRAM	KONTEJAN	TERCİH YAPAN SAYISI	DOLULUK ORANI
Büro Yönetimi ve Yönetici Ast.	41	41	100
Çocuk Gelişimi	81	81	100
Geleneksel El Sanatları	31	31	100
İşletme Yönetimi	51	51	100
Muhasebe Ve Vergi Uygulamaları	51	51	100
Sosyal Hizmetler	41	41	100
Uygulamalı İngilizce ve Çevirmenlik	41	41	100
Yerel Yönetimler	41	41	100
TOPLAM	378	378	100

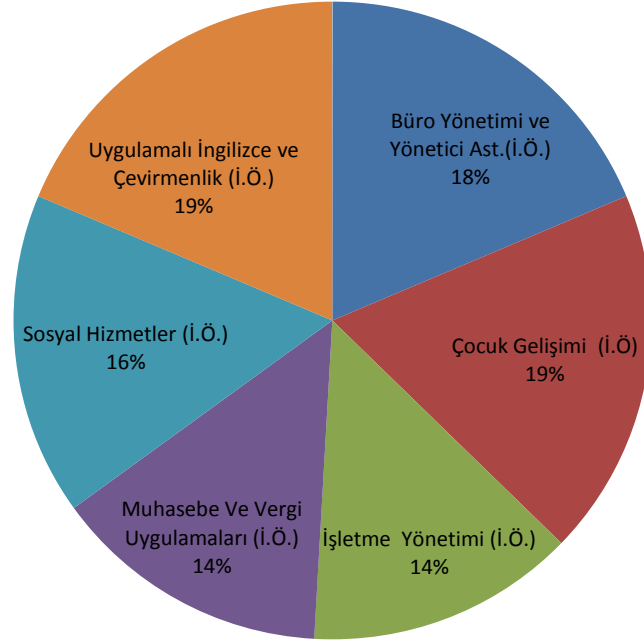
BİRİNCİ ÖĞRETİM DAĞILIM



ÖSS TERCİH SONUÇARI İKİNCİ ÖĞRETİM PROGRAMLARI DOLULUK ORANLARI

İKİNCİ ÖĞRETİM			
PROGRAM	KONTEJAN	TERCİH YAPAN SAYISI	DOLULUK ORANI
Büro Yönetimi ve Yönetici Ast.(İ.Ö.)	41	41	100
Çocuk Gelişimi (İ.Ö)	41	41	100
İşletme Yönetimi (İ.Ö.)	31	30	96,77419355
Muhasebe Ve Vergi Uygulamaları (İ.Ö.)	31	31	100
Sosyal Hizmetler (İ.Ö.)	36	36	100
Uygulamalı İngilizce ve Çevirmenlik (İ.Ö.)	41	41	100
TOPLAM	221	220	99,54751131

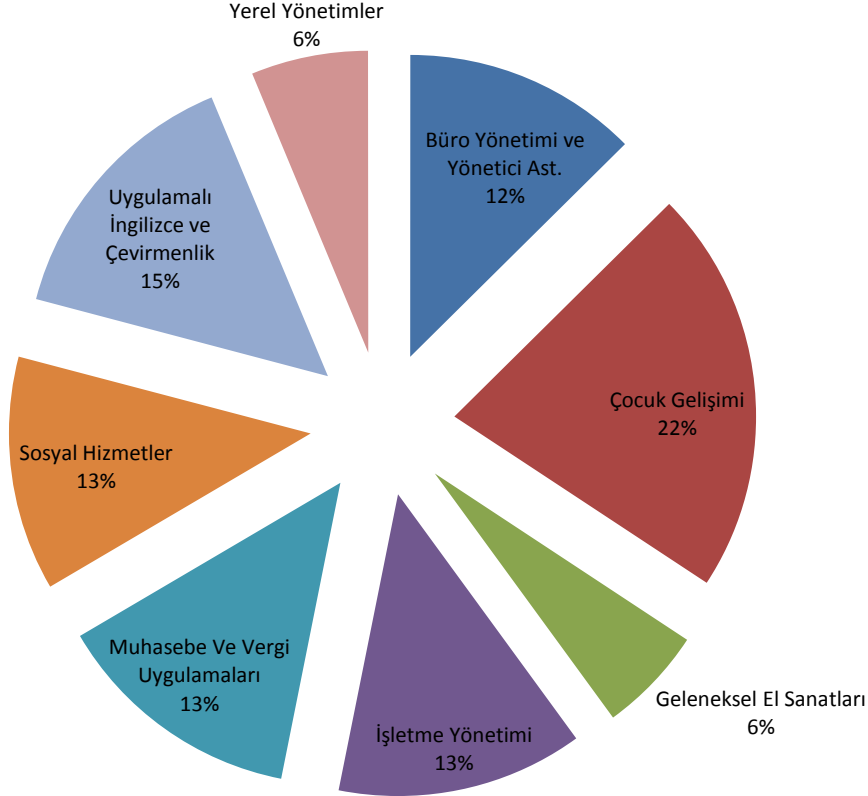
İKİNCİ ÖĞRETİM PROGRAM DAĞILIMI



ÖSYS TERCİH SONUÇLARI KAYIT YAPAN ÖĞRENCİ SAYISI

PROGRAM	KONTEJAN	KAYIT YAPAN SAYISI	DOLULUK ORANI
Büro Yönetimi ve Yönetici Ast.	82	62	75,6097561
Çocuk Gelişimi	122	107	87,70491803
Geleneksel El Sanatları	31	28	90,32258065
İşletme Yönetimi	82	65	79,26829268
Muhasebe Ve Vergi Uygulamaları	82	66	80,48780488
Sosyal Hizmetler	77	62	80,51948052
Uygulamalı İngilizce ve Çevirmenlik	82	72	87,80487805
Yerel Yönetimler	41	31	75,6097561
TOPLAM	599	493	82,30383973

ÖSYM KAYIT SONUCU PROGRAM DAĞILIMI



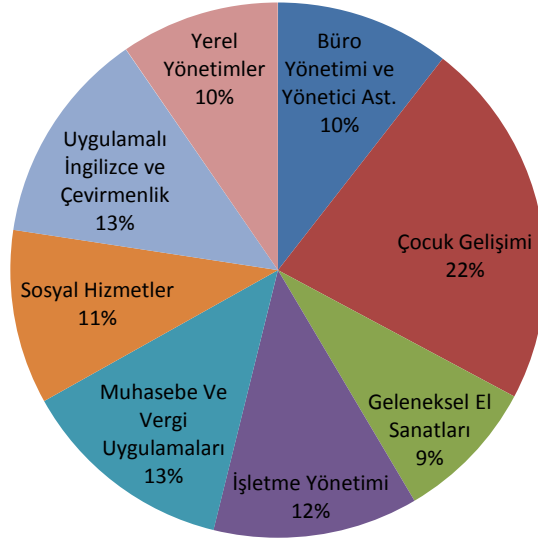
ÖSS İLK TERCİH KAYIT YAPAN ÖĞRENCİLERE GÖRE PROGRAM DOLULUK ORANLARI

PROGRAM	KONTEJAN	KAYIT YAPAN SAYISI	DOLULUK ORANI
Büro Yönetimi ve Yönetici Ast.	41	34	82,92682927
Büro Yönetimi ve Yönetici Ast.(İ.Ö.)	41	28	68,29268293
Çocuk Gelişimi	81	72	88,88888889
Çocuk Gelişimi (İ.Ö.)	41	35	85,36585366
Geleneksel El Sanatları	31	28	90,32258065
İşletme Yönetimi	51	40	78,43137255
İşletme Yönetimi (İ.Ö.)	31	25	80,64516129
Muhasebe Ve Vergi Uygulamaları	51	42	82,35294118
Muhasebe Ve Vergi Uygulamaları (İ.Ö.)	31	24	77,41935484
Sosyal Hizmetler	41	34	82,92682927
Sosyal Hizmetler (İ.Ö.)	36	28	77,77777778
Uygulamalı İngilizce ve Çevirmenlik	41	42	102,4390244
Uygulamalı İngilizce ve Çevirmenlik (İ.Ö.)	41	30	73,17073171
Yerel Yönetimler	41	31	75,6097561
TOPLAM	599	493	82,30383973

ÖSS İLK TERCİH KAYIT YAPAN ÖĞRENCİLERE GÖRE BİRİNCİ ÖĞRETİM PROGRAM DOLULUK ORANLARI

BİRİNCİ ÖĞRETİM			
PROGRAM	KONTEJAN	KAYIT YAPAN SAYISI	DOLULUK ORANI
Büro Yönetimi ve Yönetici Ast.	41	34	82,92682927
Çocuk Gelişimi	81	72	88,88888889
Geleneksel El Sanatları	31	28	90,32258065
İşletme Yönetimi	51	40	78,43137255
Muhasebe Ve Vergi Uygulamaları	51	42	82,35294118
Sosyal Hizmetler	41	34	82,92682927
Uygulamalı İngilizce ve Çevirmenlik	41	42	102,4390244
Yerel Yönetimler	41	31	75,6097561
TOPLAM	378	323	85,44973545

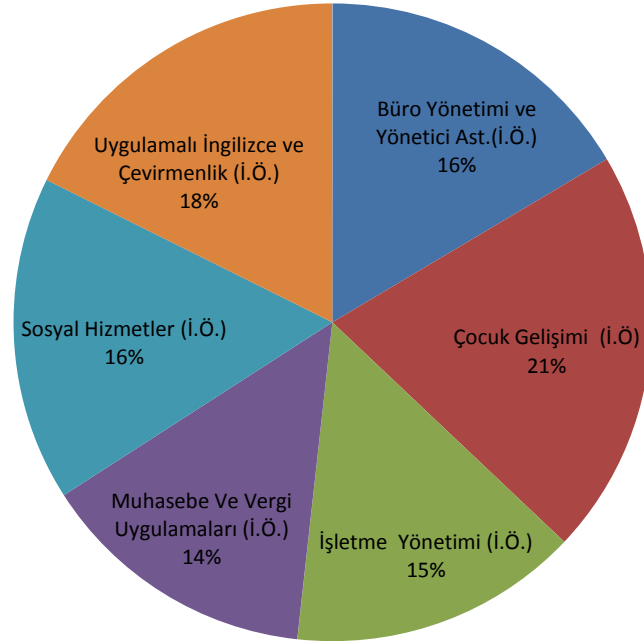
BİRİNCİ ÖĞRETİM DAĞILIM



ÖSS İLK TERCİH KAYIT YAPAN ÖĞRENCİLERE GÖRE İKİNCİ ÖĞRETİM PROGRAM DOLULUK ORANLARI

İKİNCİ ÖĞRETİM			
PROGRAM	KONTEJAN	KAYIT YAPAN SAYISI	DOLULUK ORANI
Büro Yönetimi ve Yönetici Ast.(İ.Ö.)	41	28	68,29268293
Çocuk Gelişimi (İ.Ö)	41	35	85,36585366
İşletme Yönetimi (İ.Ö.)	31	25	80,64516129
Muhasebe Ve Vergi Uygulamaları (İ.Ö.)	31	24	77,41935484
Sosyal Hizmetler (İ.Ö.)	36	28	77,77777778
Uygulamalı İngilizce ve Çevirmenlik (İ.Ö.)	41	30	73,17073171
TOPLAM	221	170	76,92307692

İKİNCİ ÖĞRETİM PROGRAM DAĞILIMI

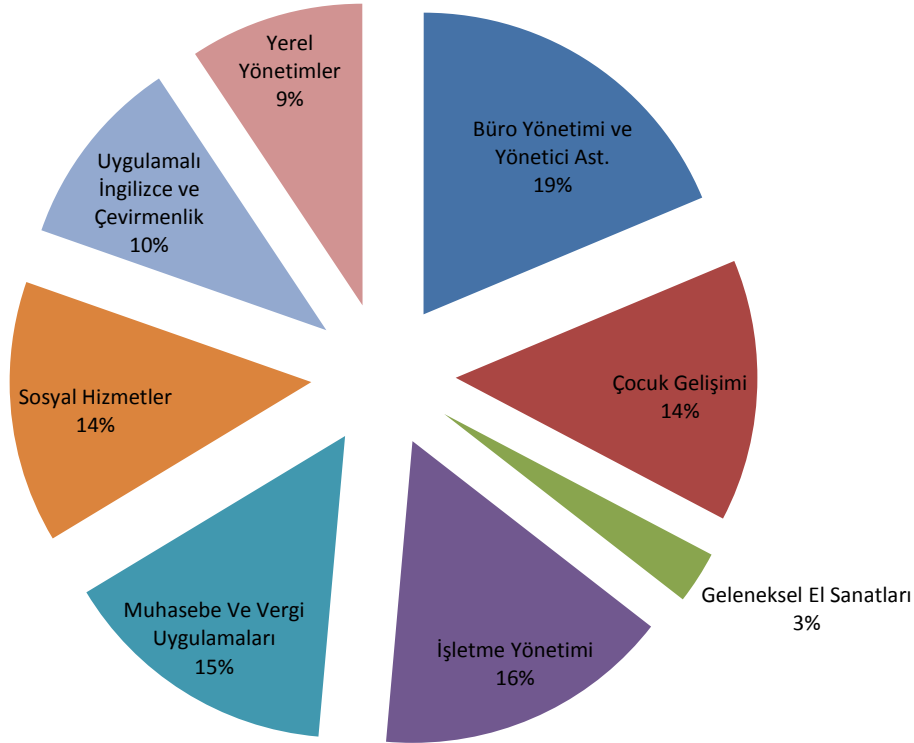


ÖSYM EK
TERCİH VE
KAYIT
RAPORU

ÖSYS EK TERCİH SONUÇLARI

PROGRAM	KONTEJAN	TERCİH YAPAN SAYISI	DOLULUK ORANI
Büro Yönetimi ve Yönetici Ast.	20	20	100
Çocuk Gelişimi	15	15	100
Geleneksel El Sanatları	3	3	100
İşletme Yönetimi	17	17	100
Muhasebe Ve Vergi Uygulamaları	16	16	100
Sosyal Hizmetler	15	15	100
Uygulamalı İngilizce ve Çevirmenlik	11	11	100
Yerel Yönetimler	10	10	100
TOPLAM	107	107	100

ÖSYM KAYIT SONUCU PROGRAM DAĞILIMI



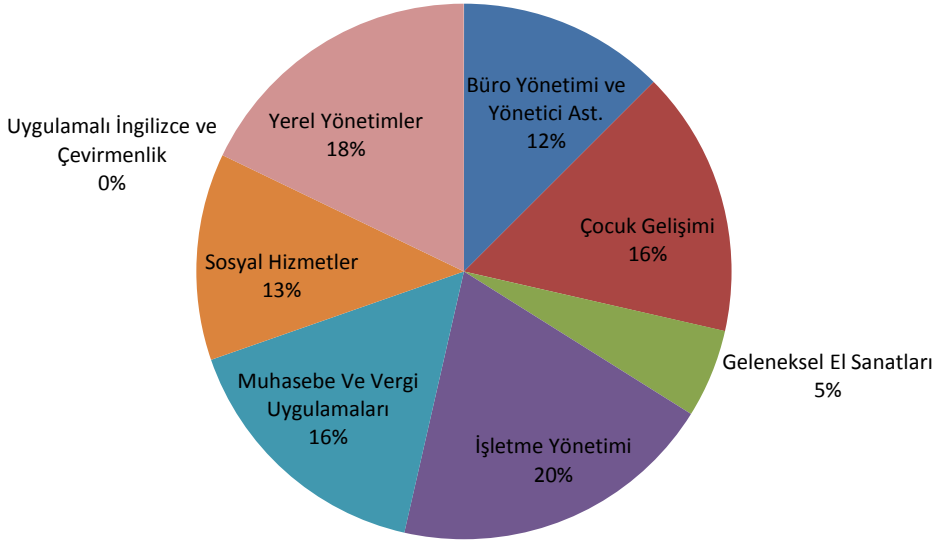
ÖSS EK TERCİH SONUÇLARINA GÖRE PROGRAM DOLULUK ORANLARI

PROGRAM	KONTEJAN	TERCİH YAPAN SAYISI	DOLULUK ORANI
Büro Yönetimi ve Yönetici Ast.	7	7	100
Büro Yönetimi ve Yönetici Ast.(İ.Ö.)	13	13	100
Çocuk Gelişimi	9	9	100
Çocuk Gelişimi (İ.Ö)	6	6	100
Geleneksel El Sanatları	3	3	100
İşletme Yönetimi	11	11	100
İşletme Yönetimi (İ.Ö.)	6	6	100
Muhasebe Ve Vergi Uygulamaları	9	9	100
Muhasebe Ve Vergi Uygulamaları (İ.Ö.)	7	7	100
Sosyal Hizmetler	7	7	100
Sosyal Hizmetler (İ.Ö.)	8	8	100
Uygulamalı İngilizce ve Çevirmenlik	0	0	0
Uygulamalı İngilizce ve Çevirmenlik (İ.Ö.)	11	11	100
Yerel Yönetimler	10	10	100
TOPLAM	107	107	100

ÖSS EK TERCİH SONUÇLARINA GÖRE BİRİNCİ ÖĞRETİM PROGRAMLARI DOLULUK ORANLARI

BİRİNCİ ÖĞRETİM			
PROGRAM	KONTEJAN	TERCİH YAPAN SAYISI	DOLULUK ORANI
Büro Yönetimi ve Yönetici Ast.	7	7	100
Çocuk Gelişimi	9	9	100
Geleneksel El Sanatları	3	3	100
İşletme Yönetimi	11	11	100
Muhasebe Ve Vergi Uygulamaları	9	9	100
Sosyal Hizmetler	7	7	100
Uygulamalı İngilizce ve Çevirmenlik	0	0	#SAYI/0!
Yerel Yönetimler	10	10	100
TOPLAM	56	56	100

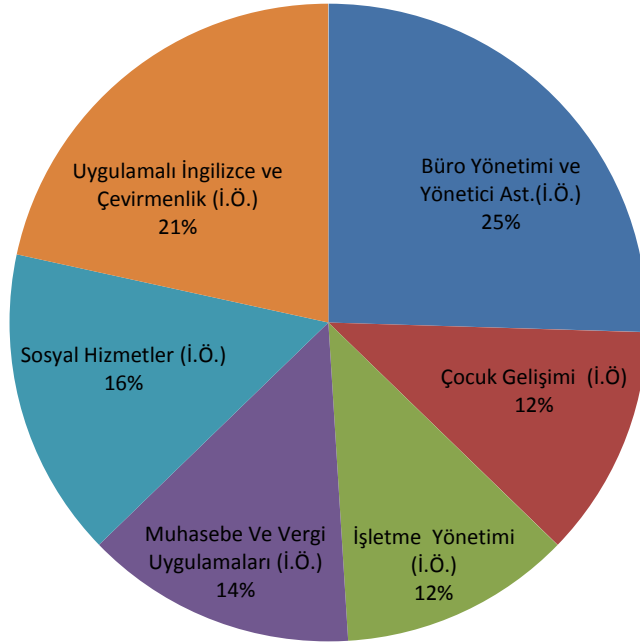
BİRİNCİ ÖĞRETİM DAĞILIM



ÖSS EK TERCİH SONUÇLARINA GÖRE İKİNCİ ÖĞRETİM PROGRAMLARI DOLULUK ORANLARI

İKİNCİ ÖĞRETİM			
PROGRAM	KONTEJAN	TERCİH YAPAN SAYISI	DOLULUK ORANI
Büro Yönetimi ve Yönetici Ast.(İ.Ö.)	13	13	100
Çocuk Gelişimi (İ.Ö.)	6	6	100
İşletme Yönetimi (İ.Ö.)	6	6	100
Muhasebe Ve Vergi Uygulamaları (İ.Ö.)	7	7	100
Sosyal Hizmetler (İ.Ö.)	8	8	100
Uygulamalı İngilizce ve Çevirmenlik (İ.Ö.)	11	11	100
TOPLAM	51	51	100

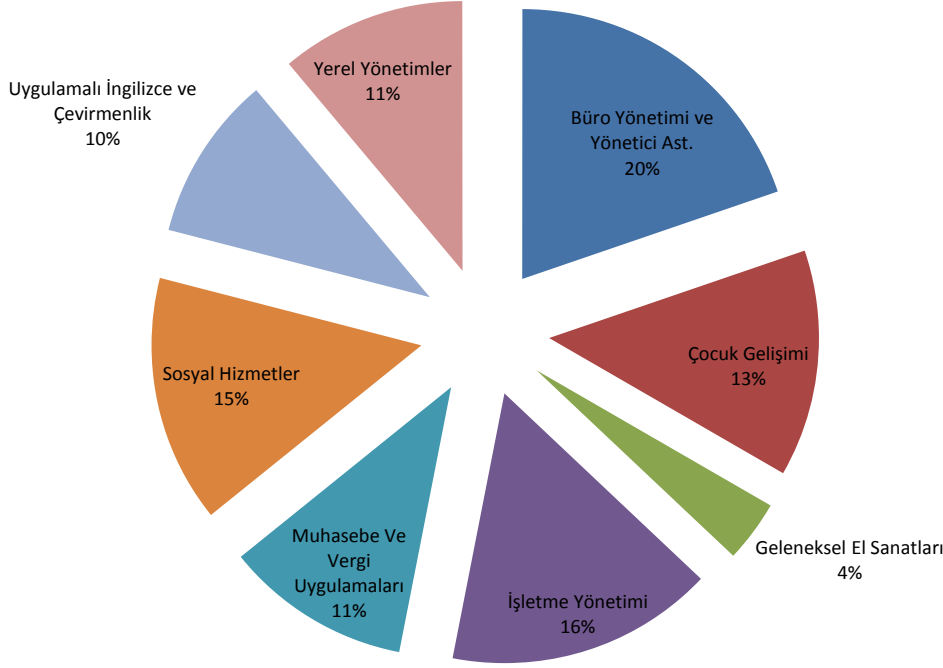
İKİNCİ ÖĞRETİM PROGRAM DAĞILIMI



ÖSYS EK TERCİH SONUÇLARI KAYIT YAPAN ÖĞRENCİ SAYISI

PROGRAM	KONTEJAN	KAYIT YAPAN SAYISI	DOLULUK ORANI
Büro Yönetimi ve Yönetici Ast.	20	16	80
Çocuk Gelişimi	15	11	73,33333333
Geleneksel El Sanatları	3	3	100
İşletme Yönetimi	17	13	76,47058824
Muhasebe Ve Vergi Uygulamaları	16	9	56,25
Sosyal Hizmetler	15	12	80
Uygulamalı İngilizce ve Çevirmenlik	11	8	72,72727273
Yerel Yönetimler	10	9	90
TOPLAM	107	81	75,70093458

ÖSYM KAYIT SONUCU PROGRAM DAĞILIMI



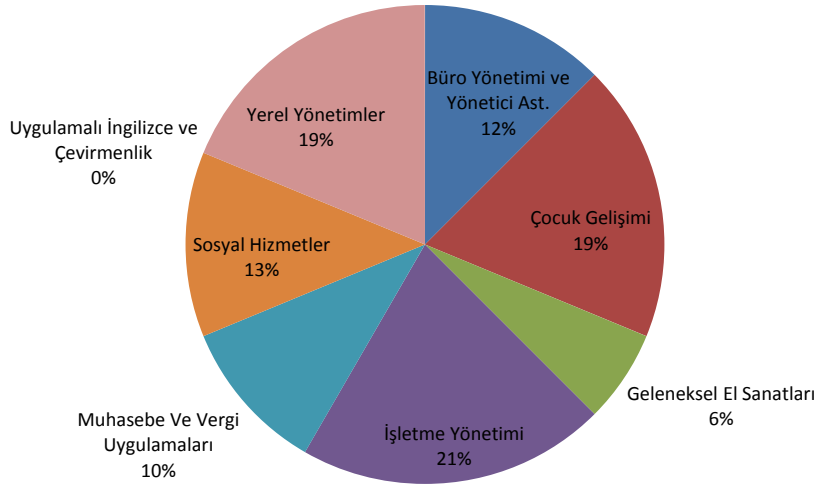
ÖSS EK TERCİH KAYIT YAPAN ÖĞRENCİLERE GÖRE PROGRAM DOLULUK ORANLARI

PROGRAM	KONTEJAN	KAYIT YAPAN SAYISI	DOLULUK ORANI
Büro Yönetimi ve Yönetici Ast.	7	6	85,71428571
Büro Yönetimi ve Yönetici Ast.(İ.Ö.)	13	10	76,92307692
Çocuk Gelişimi	9	9	100
Çocuk Gelişimi (İ.Ö)	6	2	33,33333333
Geleneksel El Sanatları	3	3	100
İşletme Yönetimi	11	10	90,90909091
İşletme Yönetimi (İ.Ö.)	6	3	50
Muhasebe Ve Vergi Uygulamaları	9	5	55,55555556
Muhasebe Ve Vergi Uygulamaları (İ.Ö.)	7	4	57,14285714
Sosyal Hizmetler	7	6	85,71428571
Sosyal Hizmetler (İ.Ö.)	8	6	75
Uygulamalı İngilizce ve Çevirmenlik	0	0	0
Uygulamalı İngilizce ve Çevirmenlik (İ.Ö.)	11	8	72,72727273
Yerel Yönetimler	10	9	90
TOPLAM	107	81	75,70093458

ÖSS EK TERCİH KAYIT YAPAN ÖĞRENCİLERE GÖRE BİRİNCİ ÖĞRETİM PROGRAM DOLULUK ORANLARI

BİRİNCİ ÖĞRETİM			
PROGRAM	KONTEJAN	KAYIT YAPAN SAYISI	DOLULUK ORANI
Büro Yönetimi ve Yönetici Ast.	7	6	85,71428571
Çocuk Gelişimi	9	9	100
Geleneksel El Sanatları	3	3	100
İşletme Yönetimi	11	10	90,90909091
Muhasebe Ve Vergi Uygulamaları	9	5	55,55555556
Sosyal Hizmetler	7	6	85,71428571
Uygulamalı İngilizce ve Çevirmenlik	0	0	0
Yerel Yönetimler	10	9	90
TOPLAM	56	48	85,71428571

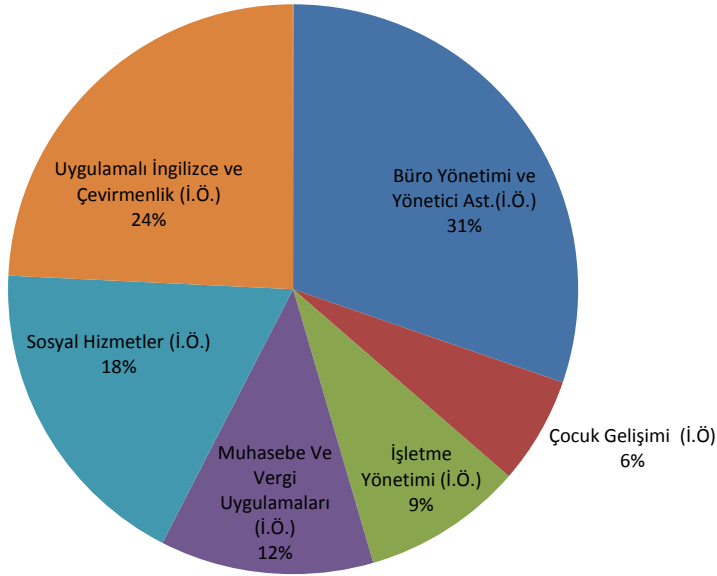
BİRİNCİ ÖĞRETİM DAĞILIM



ÖSS EK TERCİH KAYIT YAPAN ÖĞRENCİLERE GÖRE İKİNCİ ÖĞRETİM PROGRAM DOLULUK ORANLARI

İKİNCİ ÖĞRETİM			
PROGRAM	KONTEJAN	KAYIT YAPAN SAYISI	DOLULUK ORANI
Büro Yönetimi ve Yönetici Ast.(İ.Ö.)	13	10	76,92307692
Çocuk Gelişimi (İ.Ö)	6	2	33,33333333
İşletme Yönetimi (İ.Ö.)	6	3	50
Muhasebe Ve Vergi Uygulamaları (İ.Ö.)	7	4	57,14285714
Sosyal Hizmetler (İ.Ö.)	8	6	75
Uygulamalı İngilizce ve Çevirmenlik (İ.Ö.)	11	8	72,72727273
TOPLAM	51	33	64,70588235

İKİNCİ ÖĞRETİM PROGRAM DAĞILIMI

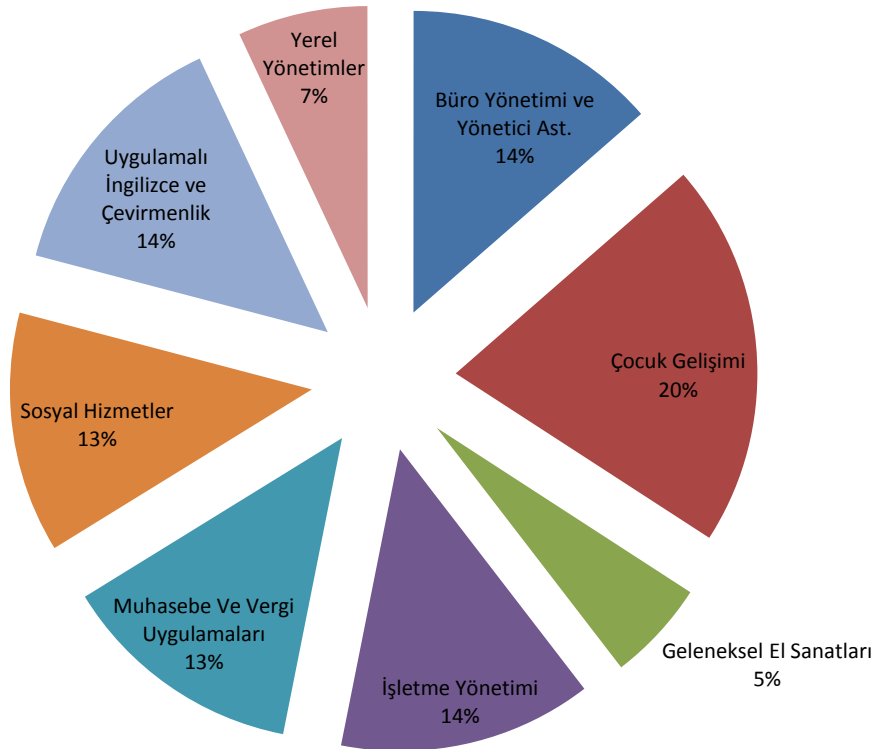


ÖSYM
İLK VE
EK
TERCİH
SONUCU
KAYIT
RAPORU

2016 ÖSYS KAYIT SONUÇLARI

PROGRAM	KONTEJAN	TERCİH YAPAN SAYISI	DOLULUK ORANI
Büro Yönetimi ve Yönetici Ast.	82	78	95,12195122
Çocuk Gelişimi	122	118	96,72131148
Geleneksel El Sanatları	31	31	100
İşletme Yönetimi	82	78	95,12195122
Muhasebe Ve Vergi Uygulamaları	82	75	91,46341463
Sosyal Hizmetler	77	74	96,1038961
Uygulamalı İngilizce ve Çevirmenlik	82	80	97,56097561
Yerel Yönetimler	41	40	97,56097561
TOPLAM	599	574	95,8263773

ÖSYM TERCİH SONUCU PROGRAM DAĞILIMI



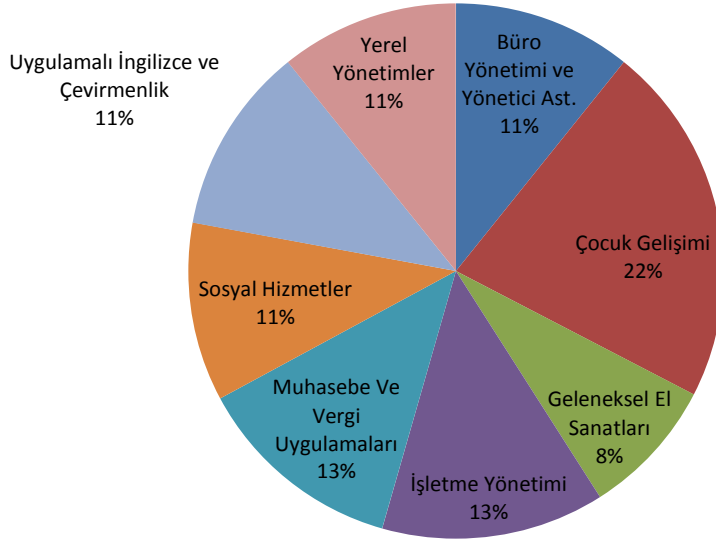
2016 ÖSYS KAYIT SONUÇLARINA GÖRE PROGRAM DOLULUK ORANLARI

PROGRAM	KONTEJAN	TERCİH YAPAN SAYISI	DOLULUK ORANI
Büro Yönetimi ve Yönetici Ast.	41	40	97,56097561
Büro Yönetimi ve Yönetici Ast.(İ.Ö.)	41	38	92,68292683
Çocuk Gelişimi	81	81	100
Çocuk Gelişimi (İ.Ö)	41	37	90,24390244
Geleneksel El Sanatları	31	31	100
İşletme Yönetimi	51	50	98,03921569
İşletme Yönetimi (İ.Ö.)	31	28	90,32258065
Muhasebe Ve Vergi Uygulamaları	51	47	92,15686275
Muhasebe Ve Vergi Uygulamaları (İ.Ö.)	31	28	90,32258065
Sosyal Hizmetler	41	40	97,56097561
Sosyal Hizmetler (İ.Ö.)	36	34	94,44444444
Uygulamalı İngilizce ve Çevirmenlik	41	42	102,4390244
Uygulamalı İngilizce ve Çevirmenlik (İ.Ö.)	41	38	92,68292683
Yerel Yönetimler	41	40	97,56097561
TOPLAM	599	574	95,8263773

2016 ÖSYS KAYIT SONUÇLARINA GÖRE BİRİNCİ ÖĞRETİM DOLULUK ORANLARI

BİRİNCİ ÖĞRETİM			
PROGRAM	KONTEJAN	TERCİH YAPAN SAYISI	DOLULUK ORANI
Büro Yönetimi ve Yönetici Ast.	41	40	97,56097561
Çocuk Gelişimi	81	81	100
Geleneksel El Sanatları	31	31	100
İşletme Yönetimi	51	50	98,03921569
Muhasebe Ve Vergi Uygulamaları	51	47	92,15686275
Sosyal Hizmetler	41	40	97,56097561
Uygulamalı İngilizce ve Çevirmenlik	41	42	102,4390244
Yerel Yönetimler	41	40	97,56097561
TOPLAM	378	371	98,14814815

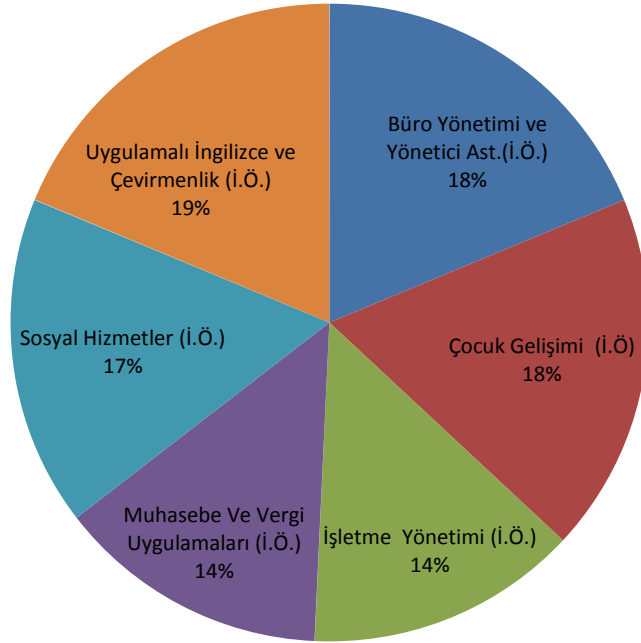
BİRİNCİ ÖĞRETİM DAĞILIM



2016 ÖSYS KAYIT SONUÇLARINA GÖRE İKİNCİ ÖĞRETİM DOLULUK ORANLARI

İKİNCİ ÖĞRETİM			
PROGRAM	KONTEJAN	TERCİH YAPAN SAYISI	DOLULUK ORANI
Büro Yönetimi ve Yönetici Ast.(İ.Ö.)	41	38	92,68292683
Çocuk Gelişimi (İ.Ö.)	41	37	90,24390244
İşletme Yönetimi (İ.Ö.)	31	28	90,32258065
Muhasebe Ve Vergi Uygulamaları (İ.Ö.)	31	28	90,32258065
Sosyal Hizmetler (İ.Ö.)	36	34	94,44444444
Uygulamalı İngilizce ve Çevirmenlik (İ.Ö.)	41	38	92,68292683
TOPLAM	221	203	91,85520362

İKİNCİ ÖĞRETİM DAĞILIM



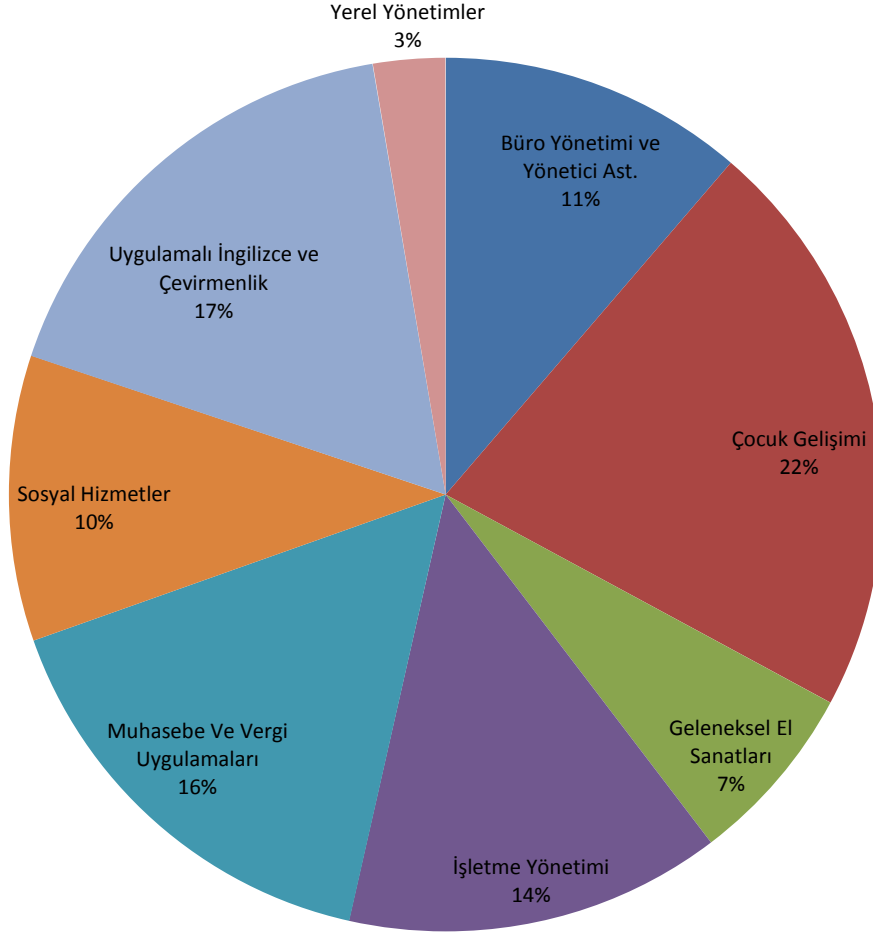
GENEL
ÖĞRENCİ
DURUM
RAPORU

20/09/2016 İTİBARI İLE

TOPLAM ÖĞRENCİ SAYISI

PROGRAM	KONTEJAN
Büro Yönetimi ve Yönetici Ast.	169
Çocuk Gelişimi	323
Geleneksel El Sanatları	101
İşletme Yönetimi	208
Muhasebe Ve Vergi Uygulamaları	240
Sosyal Hizmetler	158
Uygulamalı İngilizce ve Çevirmenlik	257
Yerel Yönetimler	40
TOPLAM	1496

GENEL ÖĞRENCİ DAĞILIMI



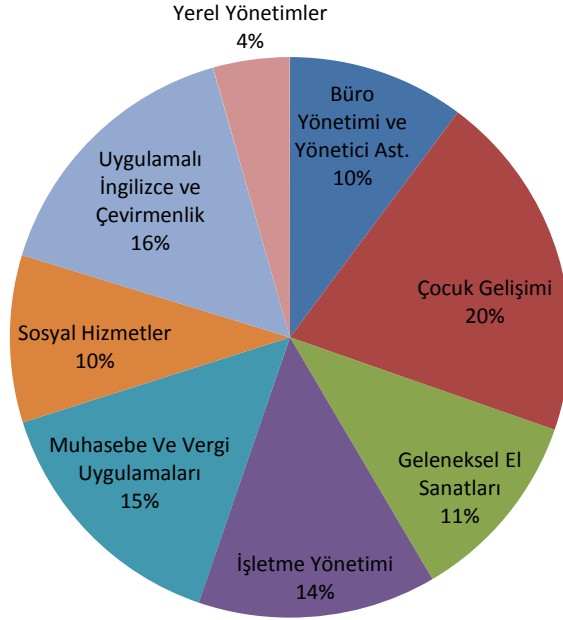
TOPLAM ÖĞRENCİ SAYISININ PROGRAMLARA GÖRE DAĞILIMI

PROGRAM	KONTEJAN
Büro Yönetimi ve Yönetici Ast.	92
Büro Yönetimi ve Yönetici Ast.(İ.Ö.)	77
Çocuk Gelişimi	182
Çocuk Gelişimi (İ.Ö)	141
Geleneksel El Sanatları	101
İşletme Yönetimi	124
İşletme Yönetimi (İ.Ö.)	84
Muhasebe Ve Vergi Uygulamaları	134
Muhasebe Ve Vergi Uygulamaları (İ.Ö.)	106
Sosyal Hizmetler	87
Sosyal Hizmetler (İ.Ö.)	71
Uygulamalı İngilizce ve Çevirmenlik	143
Uygulamalı İngilizce ve Çevirmenlik (İ.Ö.)	114
Yerel Yönetimler	40
TOPLAM	1496

BİRİNCİ ÖĞRETİM ÖĞRENCİ SAYISI

BİRİNCİ ÖĞRETİM	
PROGRAM	KONTEJAN
Büro Yönetimi ve Yönetici Ast.	92
Çocuk Gelişimi	182
Geleneksel El Sanatları	101
İşletme Yönetimi	124
Muhasebe Ve Vergi Uygulamaları	134
Sosyal Hizmetler	87
Uygulamalı İngilizce ve Çevirmenlik	143
Yerel Yönetimler	40
TOPLAM	903

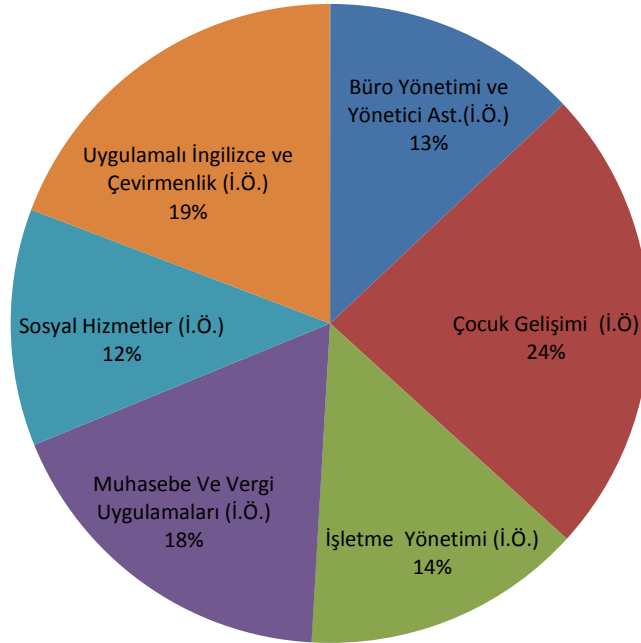
BİRİNCİ ÖĞRETİM (TOPLAM DAĞILIM)



İKİNCİ ÖĞRETİM ÖĞRENCİ SAYISI

İKİNCİ ÖĞRETİM	
PROGRAM	KONTEJAN
Büro Yönetimi ve Yönetici Ast.(İ.Ö.)	77
Çocuk Gelişimi (İ.Ö.)	141
İşletme Yönetimi (İ.Ö.)	84
Muhasebe Ve Vergi Uygulamaları (İ.Ö.)	106
Sosyal Hizmetler (İ.Ö.)	71
Uygulamalı İngilizce ve Çevirmenlik (İ.Ö.)	114
TOPLAM	593

İKİNCİ ÖĞRETİM (TOPLAM DAĞILIM)

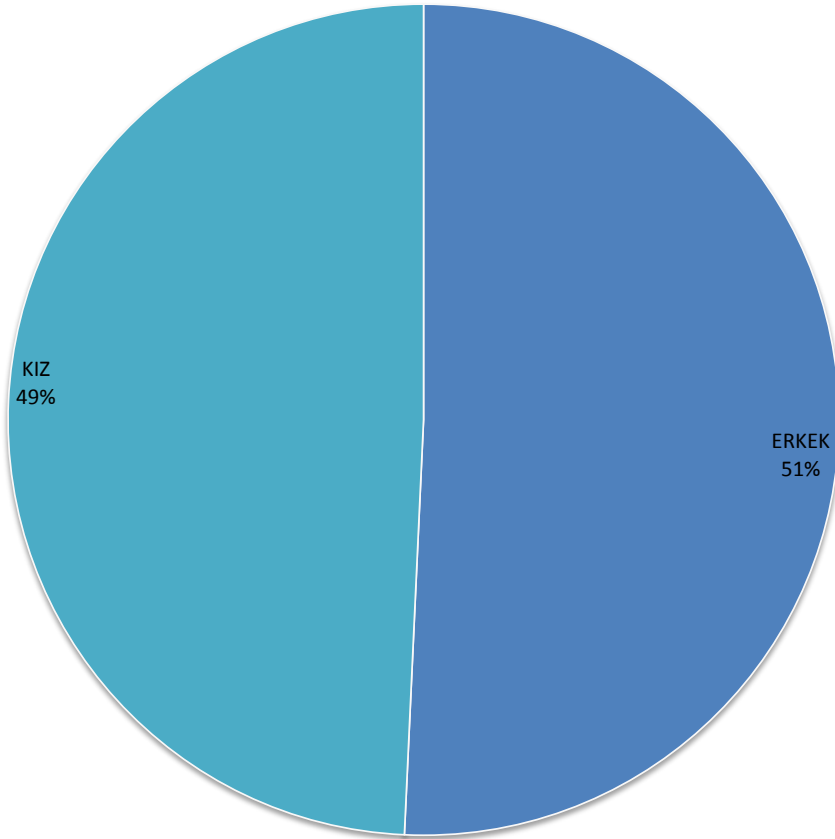


KIZ-ERKEK
DAĞILIMI

KIZ-ERKEK DAĞILIMI

CİNSİYET	kişi
ERKEK	759
KIZ	737

ERKEK-KIZ ORANI



BİRİNCİ-
İKİNCİ
ÖĞRETİM
DAĞILIMI

NORMAL-İKİNCİ ÖĞRETİM

Öğretim Tipi	Kişi
NORMAL ÖĞRETİM	903
İKİNCİ ÖĞRETİM	593

NORMAL-İKİNCİ ÖĞRETİM DAĞILIM

